



**REPUBLIQUE D'HAÏTI**  
**MINISTÈRE DE L'ÉCONOMIE ET DES FINANCES**  
**INSTITUT HAÏTIEN DE STATISTIQUE ET D'INFORMATIQUE**

**INDICE DES PRIX A LA CONSOMMATION**  
**(100 EN AOÛT 2004) POUR L'ENSEMBLE DU PAYS**

**JUILLET**  
**2009**

Le niveau de l'Indice des Prix à la Consommation (base 100 en Août 2004) est passé de 160.6 en Juin 2009 à 160.9 en Juillet 2009, accusant ainsi une variation mensuelle positive de 0.2%. Toutefois, comparée à la hausse vertigineuse des prix que l'économie haïtienne a connue durant le mois de Juillet 2008, l'inflation, en glissement annuel, continue sa tendance déflationniste avec une évolution baissière de -2.5%.

La hausse mensuelle de 0.2% peut s'expliquer par l'augmentation des fonctions de consommation suivantes: "Habillement, Tissus et Chaussures" (0.1%), "Loyer du Logement, Energie et Eau" (0.4%), "Aménagement, Equipement et Entretien du Logement" (1.1%), "Santé" (1.9%) et "Transport" (3.3%). Les autres fonctions ont stagné à l'exception de l' "Alimentation Boissons et Tabac" qui a varié négativement (-0.7%).

La variation positive enregistrée au niveau de la fonction "Habillement, Tissus et Chaussures" doit surtout son explication au comportement de la chemise (1.0%) et du tee-shirt à homme (1.1%).

L'augmentation de la fonction "Loyer du Logement, Energie et Eau" provient du loyer du logement (0.4%), du gaz propane (1.6%) et du kérosène (2.1%).

De son côté, l'accroissement de l'indice de l'"Aménagement, Equipement et Entretien du Logement" est imputable à la hausse des prix du savon de lessive (4.8%) et du salaire du personnel domestique (1.1%).

A l'origine du renchérissement de la fonction "Santé" se trouvent les augmentations des prix des médicaments (0.7%) et des honoraires payés aux médecins (4.6%).

Enfin, la poussée inflationniste de l'indice de la fonction "Transport" est consécutive aux prix de l'essence et gas-oil (15.4%) et du transport public (1.8%).

Tableau 1

**Indice des Prix à la Consommation (100 en Août 2004) par fonction de consommation pour l'ensemble du pays**

Code	Fonction de consommation	Pondération	IPC pour les mois de				Variation en % sur	
			Juillet 08	Mai 09	Juin 09	Juillet 09	un mois	un an
	Indice Général	100.00	165.0	160.1	160.6	160.9	0.2	-2.5
01/02	Alimentation, Bois.et Tabac	50.35	174.7	166.0	166.1	164.9	-0.7	-5.6
03	Hab. Tissus et Chaussures	6.86	149.3	158.4	158.9	159.1	0.1	6.6
04	Loyer du logement, Energie et Eau	11.05	174.1	161.2	162.3	162.9	0.4	-6.4
05	Aménag., Equi. et Ent. du logement	4.70	161.2	177.4	178.0	180.0	1.1	11.7
06	Santé	2.90	155.7	161.5	162.1	165.2	1.9	6.1
07	Transport	13.74	145.2	131.9	133.9	138.3	3.3	-4.8
09 / 10	Loisirs, Spect., Ens. et Cult.	5.84	161.7	174.8	175.2	175.2	-	8.3
08 / 12	Autres biens et services	4.56	132.4	141.6	141.7	141.7	-	7.0

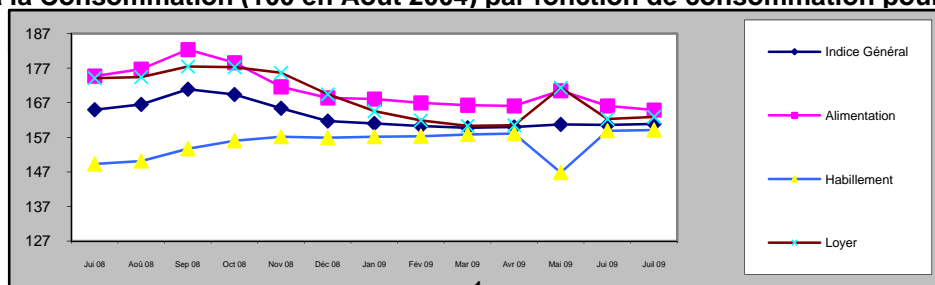
Tableau 2

**Indice des Prix à la Consommation (100 en Août 2004)**

Mois	Juil. 08	Août 08	Sept. 08	Oct. 08	Nov. 08	Déc. 08	Jan. 09	Fév. 09	Mars 09	Avril 09	Mai 09	Juin 09	Juil 09
IPC	165.0	166.5	170.9	169.4	165.4	161.7	161.0	160.3	159.8	160.0	160.1	160.6	160.9
Variation en % sur un an	18.3	18.8	19.8	18.0	13.8	10.1	8.1	5.9	-0.3	0.1	0.1	-1.0	0.2

Graphique 1

**Indice des Prix à la Consommation (100 en Août 2004) par fonction de consommation pour l'ensemble du pays**



**Tableau 3**  
**IPC (100 en Août 2004) des principaux produits**

Poste de dépense	Juillet 2008	Mai 2009	Juin 2009	Juillet 2009	Variation mensuelle (%)	Variation annuelle (%)
Riz	193.8	194.4	194.6	193.7	-0.5	-0.1
Maïs moulu	223.1	180.7	180.3	177.5	-1.6	-20.4
Pain	197.5	168.7	169.3	155.7	-8.0	-21.2
Poulet	186.6	164.8	166.0	166.0	-	-11.0
Poisson frais	156.5	153.7	155.4	156.3	0.6	-0.1
Lait évaporé non sucré	162.3	152.9	153.4	153.5	0.1	-5.4
Huile comestible	191.1	144.5	146.7	146.6	-0.1	-23.3
Pois sec	176.2	173.9	174.0	170.6	-1.9	-3.2
Sucre brut	202.7	163.0	164.9	165.5	0.4	-18.4
Cola	123.6	123.5	126.0	125.7	-0.2	1.7
Cigarettes	110.0	108.3	112.4	112.6	0.2	2.4
Tissus	164.6	179.1	179.1	179.1	-	8.8
Pantalon pour homme	129.4	138.5	138.6	138.8	0.1	7.3
Robe	146.3	165.2	165.6	165.7	0.1	13.3
Sandales	151.8	155.4	157.0	157.0	-	3.4
Loyer du logement	171.5	185.3	186.9	187.7	0.4	9.4
Approvisionnement en eau	137.0	133.6	133.6	133.6	-	-2.5
Kérosène	238.0	133.0	134.6	137.4	2.1	-42.3
Charbon de bois	185.2	169.1	170.2	170.2	-	-8.1
Meubles de salon	159.5	169.5	172.3	172.3	-	8.0
Savon de lessive	150.1	183.1	183.1	191.8	4.8	27.8
Médicaments	175.0	178.4	181.1	182.4	0.7	4.2
Transport public	133.4	129.1	129.8	132.1	1.8	-1.0
Frais d'enseignement	138.4	153.2	153.4	153.4	-	10.8
Soins esthétiques	133.0	138.4	139.0	139.0	-	4.5

**Tableau 4**  
**Prix moyens (en gourde) des principaux produits de consommation**

Poste de dépense	Unité	Juil 05	Juil 06	Juil 07	Juil 08	Juil 09
Riz	Livre	14.5	16.7	17.0	25.5	25.8
Maïs moulu	Livre	10.5	12.5	11.8	21.4	17.0
Pain	Livre	14.6	15.8	16.6	26.1	20.6
Poulet	Livre	57.2	67.5	72.2	77.9	76.3
Poisson frais	Livre	62.5	74.5	83.5	90.0	90.5
Lait évaporé non sucré	4 Oz	16.1	16.9	16.5	22.5	20.5
Huile comestible	Gallon	179.5	186.7	202.2	325.5	252.5
Pois sec	Livre	29.2	25.2	26.0	30.9	30.5
Sucre brut	Livre	11.3	17.3	16.9	17.6	15.3
Cola	1/2 litre	13.2	14.2	14.3	15.7	15.1
Cigarettes	P. de 20	55.9	58.3	55.6	59.5	57.6
Tissus	Aune	288.1	338.0	379.1	435.2	458.5
Pantalon pour homme	Unité	612.3	644.0	688.9	729.9	790.7
Robe	Unité	909.9	1075.5	1142.2	1245.2	1331.1
Sandales	Paire	295.9	318.0	360.2	393.6	404.3
Loyer du logement	1 chambre/ mois	612.3	668.5	854.6	950.9	1017.8
Approvisionnement en eau	Mensualité	396.2	437.2	455.1	457.9	454.4
Kérosène	Litre	34.2	47.5	47.6	65.5	43.9
Charbon de bois	Gros sac	230.0	347.3	378.5	407.8	373.6
Meubles de salon	Jeu de 5 pièces	17461.1	20098.8	23885.0	26902.7	27352.3
Savon de lessive	Barre	9.6	10.4	12.2	14.3	16.1
Médicaments	Plaquette de 10	14.9	15.7	17.5	18.9	19.9
Transport public	Course	537.8	620.4	602.9	670.0	725.9
Frais d'enseignement	Mensualité	786.8	819.4	896.9	932.0	992.4
Soins esthétiques	Séance	128.5	135.4	152.1	165.1	173.3

## INDICE DES PRIX A LA CONSOMMATION DES PRODUITS LOCAUX

L'Indice des Prix à la Consommation des produits locaux a accusé une variation mensuelle négative de 0.4% et un glissement annuel négatif de 0.7% au cours du mois de Juillet 2009. Cette baisse est due à l'évolution négative de la fonction : "Alimentation, Boissons et Tabac" (-1.1%),

## INDICE DES PRIX A LA CONSOMMATION DES PRODUITS IMPORTES

L'IPC des produits importés a affiché une variation mensuelle positive de 0.9 % et un glissement annuel négatif de 5.3%. La variation mensuelle est le résultat de l'évolution des fonctions suivantes: "Habillement, Tissus et Chaussures" (0.1%), "Loyer du logement, Energie et Eau" (3.2%) et "Transport" (11.5%).

Tableau 5

IPC des produits locaux (100 en Août 2004) par fonction de consommation pour l'ensemble du pays

Code	Fonction de consommation	Juillet 2008	Mai 2009	Juin 2009	Juillet 2009	Variation mensuelle (%)	Variation annuelle (%)
	Indice Général	165.1	160.7	164.5	163.9	-0.4	-0.7
01/02	Alimentation, Boissons et Tabac	175.6	171.4	169.1	167.2	-1.1	-4.8
03	Habillement, Tissus et Chaussures	137.6	140.7	142.6	142.7	0.1	3.7
04	Loyer du logement, Energie et Eau	160.9	153.5	161.3	161.7	0.2	0.5
05	Aménagement, Eq. et Ent. du logement	194.5	201.5	201.4	202.0	0.3	3.9
06	Santé	155.5	164.8	165.2	166.3	0.7	6.9
07	Transport	141.4	126.9	149.0	151.7	1.8	7.3
09 / 10	Loisirs, Spect., Ens. et Culture	142.9	137.2	152.4	152.6	0.1	6.8
08 / 12	Autres biens et services	136.8	142.2	143.7	143.7	-	5.0

Source: IHSI / Bureau des Prix

Tableau 6

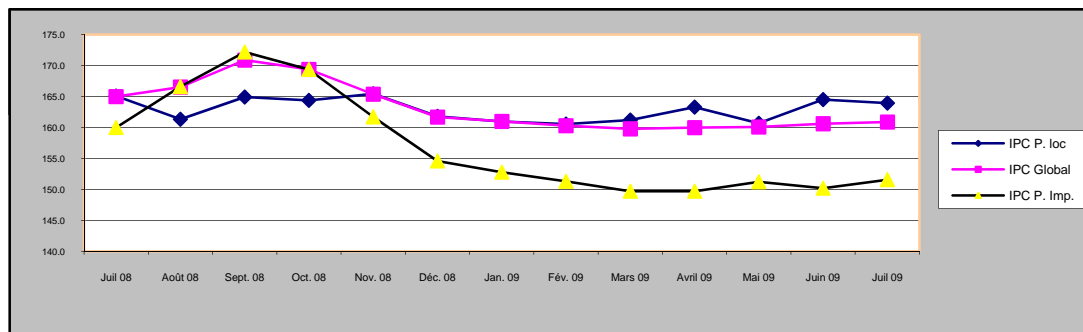
IPC des produits importés (100 en Août 2004) par fonction de consommation pour l'ensemble du pays

Code	Fonction de consommation	Juillet 2008	Mai 2009	Juin 2009	Juillet 2009	Variation mensuelle (%)	Variation annuelle (%)
	Indice Général	160.0	151.2	150.2	151.6	0.9	-5.3
01/02	Alimentation, Boissons et Tabac	163.2	153.1	153.3	153.0	-0.2	-6.3
03	Habillement, Tissus et Chaussures	147.4	165.8	155.3	155.5	0.1	5.5
04	Loyer du logement, Energie et Eau	206.0	130.6	137.6	142.0	3.2	-31.1
05	Aménagement, Eq. et Ent. du logement	133.0	143.5	146.8	146.8	-	10.4
06	Santé	150.1	142.6	151.0	150.5	-0.3	0.3
07	Transport	177.6	121.7	127.0	141.6	11.5	-20.3
09 / 10	Loisirs, Spect., Ens. et Culture	166.5	169.8	165.6	165.5	-0.1	-0.6
08 / 12	Autres biens et services	127.5	131.7	133.7	133.8	0.1	4.9

Source: IHSI / Bureau des Prix

Graphique 2

IPC global, IPC des produits locaux, IPC des produits importés (100 en Août 2004)



## INDICES REGIONAUX

Les variations enregistrées au niveau de certaines régions géographiques telles Sud (0.2%), Transversale (0.1%), Ouest (1.1%) et Aire Métropolitaine (0.4%) sont positives pour le mois de Juillet 2009 à l'exception du Nord qui est négatif (-1.1%).

La hausse de l'Indice des Prix à la Consommation dans la région Ouest s'explique plus particulièrement par le comportement à la hausse des fonctions du "**Transport**" (15.7%) et du "**Loyer du Logement, Energie et Eau**" (3.0%).

La région de l'Aire Métropolitaine doit son inflation à la variation positive respective des fonctions "**Aménagement, Equipement et Entretien du Logement**" (1.2%), "**Santé**" (2.9%) et "**Transport**" (1.8%).

Tableau 7

### IPC (100 en Août 04) par fonction de consommation selon la région géographique

Fonction de Consommation		Nord		Sud		Transversale		Ouest		AME	
		Juin 09	Juil 09	Juin 09	Juil 09	Juin 09	Juil 09	Juin 09	Juil 09	Juin 09	Juil 09
Code	Indice Général	166.5	164.6	168.5	168.8	159.9	160.1	161.8	163.6	157.7	158.4
01/02	Alimentation, Boissons et Tabac	163.1	159.0	172.2	171.9	162.0	161.4	169.7	168.4	164.3	163.9
03	Habillement, Tissus et Chaussures	171.8	172.8	161.6	161.6	132.8	132.8	139.9	139.9	165.0	165.0
04	Loyer du logement, Energie et Eau	154.5	156.8	168.7	168.7	172.0	172.0	153.2	157.8	160.6	161.1
05	Aménagement, Equ. et Ent. du log.	194.6	195.9	204.2	204.3	152.3	152.5	155.8	155.8	171.3	173.4
06	Santé	164.1	162.5	148.7	148.7	167.0	175.8	156.5	156.5	161.2	165.9
07	Transport	179.9	183.7	151.4	157.5	130.8	137.3	143.6	166.2	131.3	133.7
09 / 10	Loisirs, Spect., Ens. et Culture	184.5	184.4	145.3	145.3	193.9	193.9	192.3	192.6	176.4	176.4
08 / 12	Autres biens et services	141.5	141.5	140.6	140.7	122.0	122.0	137.9	138.0	136.0	136.0

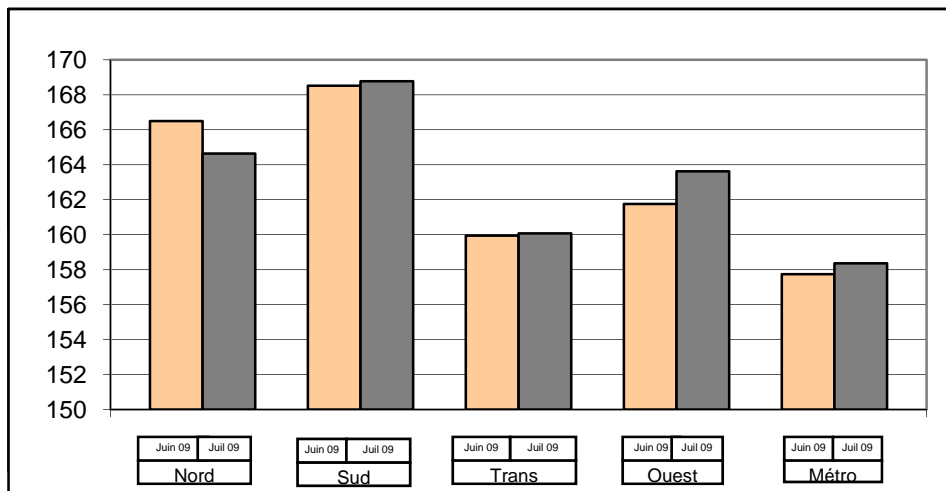
Source: IHSI / Bureau des Prix

Graphique 3

### IPC (100 en Août 2004) par région géographique

#### Composition des régions

Régions	Departement
Nord	Nord
	Nord'Est
	Nord'Ouest
Sud	Sud
	Grand'Anse
	Nippes
Ouest	Reste Ouest
	Sud'Est
Transv.	Artibonite
	Centre
AME	Aire métropol. de P-au-P



Institut Haitien de Statistique et d'Informatique (IHSI) / Rue Joseph Janvier # 1

Tél. 223-5501, 221-5801, 512-0365 et 221-5812 Fax 223-5760

E-mail: IHSI ht @ yahoo.fr / dseihsi2000@yahoo.fr

Contacts:

Directeur de la DSE et Responsables du Bureau des Prix