



REPUBLIQUE D'HAÏTI
MINISTÈRE DE L'ÉCONOMIE ET DES FINANCES
INSTITUT HAÏTIEN DE STATISTIQUE ET D'INFORMATIQUE

INDICE DES PRIX A LA CONSOMMATION
(100 EN AOÛT 2004) POUR L'ENSEMBLE DU PAYS

JUIN
2009

Chiffré à 160.6 en Juin contre 160.1 en Mai 2009, l'Indice des Prix à la Consommation (base 100 en Août 2004) a affiché un taux de croissance mensuel de 0.3% et un glissement annuel de -1.0%. Cette variation mensuelle positive de l'inflation peut être attribuée à l'évolution des fonctions de consommation "Habillage, Tissus et Chaussures" (0.3%), "Loyer du Logement, Energie et Eau" (0.7%), "Aménagement, Equipement et Entretien du Logement" (0.3%), " Santé" (0.4%) et "Transport" (1.5%).

La croissance de l'indice de la fonction "Habillage, Tissus et Chaussures" provient surtout des prix du tee-shirt à homme (0.3%), du jupon (0.8%) et des sandales (1.0%).

L'évolution à la hausse observée au niveau de l'Indice du "Loyer du Logement, Energie et Eau" est consécutive aux prix du loyer du logement (0.9%), du gaz propane (1.1%), du kérosène (1.2%) et du charbon de bois (0.7%).

La progression de l'indice "Aménagement, Equipement et Entretien du Logement" tient aux variations positives des principaux postes tels meubles de salon (1.7%), salle à manger (1.1%) et lit (1.0%).

La hausse de l'indice de la "Santé" est surtout imputable à l'augmentation des prix des médicaments de 1.5% et des frais d'hospitalisation de 0.1%.

Outre les prix de l'entretien de véhicule privé et du Transport public qui ont crû respectivement de 0.8% et 2.0%, l'accroissement de l'indice du Transport s'explique essentiellement par la hausse de 7.9% de l'essence et gas oil.

Tableau 1

Indice des Prix à la Consommation (100 en Août 2004) par fonction de consommation pour l'ensemble du pays

Code	Fonction de consommation	Pondération	IPC pour les mois de				Variation en % sur	
			Juin 08	Avril 09	Mai 09	Juin 09	un mois	un an
	Indice Général	100.00	162.3	160.0	160.1	160.6	0.3	-1.0
01/02	Alimentation, Bois.et Tabac	50.35	172.3	166.1	166.0	166.1	0.1	-3.6
03	Hab. Tissus et Chaussures	6.86	148.9	158.1	158.4	158.9	0.3	6.7
04	Loyer du logement, Energie et Eau	11.05	173.2	160.5	161.2	162.3	0.7	-6.3
05	Aménag., Equi. et Ent. du logement	4.70	160.1	176.9	177.4	178.0	0.3	11.2
06	Santé	2.90	151.8	161.3	161.5	162.1	0.4	6.8
07	Transport	13.74	136.9	132.0	131.9	133.9	1.5	-2.2
09 / 10	Loisirs, Spect., Ens. et Cult.	5.84	161.4	174.7	174.8	175.2	0.2	8.6
08 / 12	Autres biens et services	4.56	131.8	141.2	141.6	141.7	0.1	7.5

Tableau 2

Indice des Prix à la Consommation (100 en Août 2004)

Mois	Juin 08	Juil. 08	Août 08	Sept. 08	Oct. 08	Nov. 08	Déc. 08	Jan. 09	Fév. 09	Mars 09	Avril 09	Mai 09	Juin 09
IPC	162.3	165.0	166.5	170.9	169.4	165.4	161.7	161.0	160.3	159.8	160.0	160.1	160.6
Variation en % sur un an	15.8	18.3	18.8	19.8	18.0	13.8	10.1	8.1	5.9	-0.3	0.1	0.1	-1.0

Graphique 1

Indice des Prix à la Consommation (100 en Août 2004) par fonction de consommation pour l'ensemble du pays

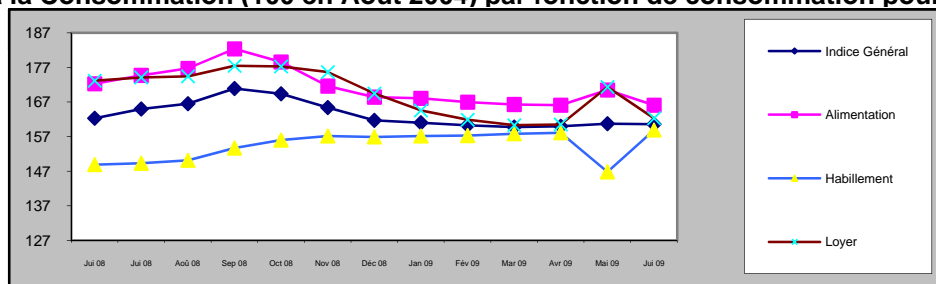


Tableau 3
IPC (100 en Août 2004) des principaux produits

Poste de dépense	Jun 2008	Avril 2009	Mai 2009	Jun 2009	Variation mensuelle (%)	Variation annuelle (%)
Riz	178.0	195.3	194.4	194.6	0.1	9.3
Maïs moulu	216.7	182.3	180.7	180.3	-0.2	-16.8
Pain	198.9	168.6	168.7	169.3	0.4	-14.9
Poulet	187.9	170.1	164.8	166.0	0.7	-11.7
Poisson frais	157.3	151.4	153.7	155.4	1.1	-1.2
Lait évaporé non sucré	162.0	152.2	152.9	153.4	0.3	-5.3
Huile comestible	184.8	144.7	144.5	146.7	1.5	-20.6
Pois sec	177.0	173.9	173.9	174.0	0.1	-1.7
Sucre brut	202.2	165.2	163.0	164.9	1.2	-18.4
Cola	123.9	123.6	123.5	126.0	2.0	1.7
Cigarettes	110.0	108.7	108.3	112.4	3.8	2.2
Tissus	164.0	178.2	179.1	179.1	-	9.2
Pantalon pour homme	128.0	137.3	138.5	138.6	0.1	8.3
Robe	145.8	165.2	165.2	165.6	0.2	13.6
Sandales	151.9	155.3	155.4	157.0	1.0	3.4
Loyer du logement	171.5	183.7	185.3	186.9	0.9	9.0
Approvisionnement en eau	137.0	133.6	133.6	133.6	-	-2.5
Kérosène	231.9	133.1	133.0	134.6	1.2	-42.0
Charbon de bois	184.8	168.9	169.1	170.2	0.7	-7.9
Meubles de salon	158.2	169.4	169.5	172.3	1.7	8.9
Savon de lessive	149.0	183.1	183.1	183.1	-	22.9
Médicaments	167.5	178.7	178.4	181.1	1.5	8.1
Transport public	125.9	129.0	129.1	129.8	0.5	3.1
Frais d'enseignement	138.4	153.2	153.2	153.4	0.1	10.8
Soins esthétiques	131.6	138.4	138.4	139.0	0.4	5.6

Tableau 4

Prix moyens (en gourde) des principaux produits de consommation

Poste de dépense	Unité	Jui 05	Jun 06	Jun 07	Jun 08	Jun 09
Riz	Livre	14.4	16.8	17.1	23.9	26.0
Maïs moulu	Livre	10.5	12.6	11.8	20.8	17.3
Pain	Livre	14.2	16.0	16.4	25.9	22.4
Poulet	Livre	54.8	67.3	73.1	78.2	76.7
Poisson frais	Livre	62.8	73.7	83.5	90.0	90.1
Lait évaporé non sucré	4 Oz	16.0	16.8	16.4	22.5	20.5
Huile comestible	Gallon	176.2	188.9	201.7	319.0	252.8
Pois sec	Livre	30.5	25.6	26.1	30.8	31.1
Sucre brut	Livre	10.3	17.3	17.0	17.6	15.3
Cola	1/2 litre	13.1	14.1	14.3	15.7	15.2
Cigarettes	P. de 20	54.1	57.7	55.4	58.6	57.5
Tissus	Aune	287.1	312.1	369.9	432.7	458.5
Pantalon pour homme	Unité	611.8	638.5	682.7	721.5	789.4
Robe	Unité	908.2	1018.0	1142.2	1240.2	1329.1
Sandales	Paire	293.7	318.1	358.6	393.6	404.2
Loyer du logement	1 chambre/ mois	611.1	637.8	848.3	950.9	1016.7
Approvisionnement en eau	Mensualité	396.2	435.5	447.3	457.9	454.4
Kérosène	Litre	33.2	48.3	47.6	62.1	42.5
Charbon de bois	Gros sac	227.5	343.0	373.5	409.2	373.6
Meubles de salon	Jeu de 5 pièces	17392.3	20098.8	23914.2	25902.7	27352.3
Savon de lessive	Barre	9.6	10.4	12.2	14.1	16.0
Médicaments	Plaquette de 10	14.5	15.6	17.4	18.5	20.0
Transport public	Course	534.3	622.6	608.1	645.7	710.3
Frais d'enseignement	Mensualité	786.0	819.4	896.9	932.0	992.4
Soins esthétiques	Séance	126.3	134.7	152.1	164.7	173.3

INDICE DES PRIX A LA CONSOMMATION DES PRODUITS LOCAUX

L'Indice des Prix à la Consommation des produits locaux a accusé une variation mensuelle positive de 2.4% et un glissement annuel positif de 1.0% au cours du mois de Juin 2009. Cette hausse est due à l'évolution positive des différentes fonctions telles: "**Habillement, Tissus et Chaussures**" (1.4%), "**Loyer du Logement, Energie et Eau**" (5.1%), "**Transport**" (17.4%), "**Loisirs, Spectacles, Enseignement et Culture**" (11.1%) et "**Autres Biens et Services**" (1.1%).

INDICE DES PRIX A LA CONSOMMATION DES PRODUITS IMPORTES

L'IPC des produits importés a affiché une variation négative de -0.7% en Juin et un glissement annuel négatif de 3.9%. La variation mensuelle est le résultat de l'évolution différenciée des fonctions suivantes: "**Habillement, Tissus et Chaussures**" (-6.3%) et "**Loisirs, Spectacles, Enseignement et Culture**" (-2.5%).

Tableau 5

IPC des produits locaux (100 en Août 2004) par fonction de consommation pour l'ensemble du pays

Code	Fonction de consommation	Juin 2008	Avril 2009	Mai 2009	Juin 2009	Variation mensuelle (%)	Variation annuelle (%)
	Indice Général	162.8	163.3	160.7	164.5	2.4	1.0
01/02	Alimentation, Boissons et Tabac	173.0	168.6	171.4	169.1	-1.3	-2.3
03	Habillement, Tissus et Chaussures	136.5	142.0	140.7	142.6	1.4	4.5
04	Loyer du logement, Energie et Eau	160.9	159.4	153.5	161.3	5.1	0.2
05	Aménagement, Eq. et Ent. du logement	190.8	198.9	201.5	201.4	-0.1	5.6
06	Santé	154.1	161.7	164.8	165.2	0.2	7.2
07	Transport	136.3	145.4	126.9	149.0	17.4	9.3
09 / 10	Loisirs, Spect., Ens. et Culture	142.8	152.1	137.2	152.4	11.1	6.7
08 / 12	Autres biens et services	136.5	142.8	142.2	143.7	1.1	5.3

Source: IHSI / Bureau des Prix

Tableau 6

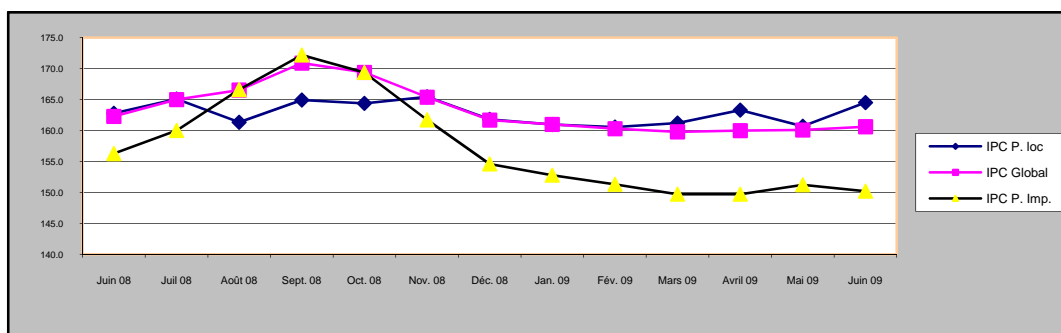
IPC des produits importés (100 en Août 2004) par fonction de consommation pour l'ensemble du pays

Code	Fonction de consommation	Juin 2008	Avril 2009	Mai 2009	Juin 2009	Variation mensuelle (%)	Variation annuelle (%)
	Indice Général	156.3	149.7	151.2	150.2	-0.7	-3.9
01/02	Alimentation, Boissons et Tabac	159.0	153.2	153.1	153.3	0.1	-3.6
03	Habillement, Tissus et Chaussures	147.2	154.3	165.8	155.3	-6.3	5.5
04	Loyer du logement, Energie et Eau	196.4	134.1	130.6	137.6	5.4	-29.9
05	Aménagement, Eq. et Ent. du logement	133.0	146.8	143.5	146.8	2.3	10.4
06	Santé	149.5	150.5	142.6	151.0	5.9	1.0
07	Transport	165.3	126.7	121.7	127.0	4.4	-23.2
09 / 10	Loisirs, Spect., Ens. et Culture	166.5	166.4	169.8	165.6	-2.5	-0.5
08 / 12	Autres biens et services	126.7	133.6	131.7	133.7	1.5	5.5

Source: IHSI / Bureau des Prix

Graphique 2

IPC global, IPC des produits locaux, IPC des produits importés (100 en Août 2004)



INDICES REGIONAUX

Les variations enregistrées au niveau des régions géographiques sont positives pour le mois de Juin 2009 à l'exception du Sud qui est stable. Pour le Sud et l'Aire Métropolitaine elles sont positives 0.1% tandis que les régions Transversale et Ouest sont négatives -0.1%. Le Nord est stable avec une variations nulle.

La hausse de l'Indice des Prix à la Consommation dans la région Transversale s'explique par le comportement à la hausse de toutes ses fonctions plus particulièrement l' "**Alimentation, Boissons et Tabac**"(1.5%), "**Aménagement, Equipement et Entretien du Logement**" 3.5%, "**Santé**" 4.4% et "**Transport**" (2.6%).

La région Ouest doit son inflation à la variation positive respective des fonctions "**Loyer du Logement, Energie et Eau** (1.0%), "**Santé**" (13.9%) et "**Transport**" (7.2%).

Tableau 7

IPC (100 en Août 04) par fonction de consommation selon la région géographique

Fonction de Consommation		Nord		Sud		Transversale		Ouest		AME	
		Mai 09	Juin 09	Mai 09	Juin 09	Mai 09	Juin 09	Mai 09	Juin 09	Mai 09	Juin 09
Code	Indice Général	166.3	166.5	168.5	168.5	157.6	159.9	160.4	161.8	157.6	157.7
01/02	Alimentation, Boissons et Tabac	164.6	163.1	172.5	172.2	159.6	162.0	169.9	169.7	164.3	164.3
03	Habillement, Tissus et Chaussures	171.2	171.8	161.3	161.6	131.5	132.8	139.9	139.9	164.5	165.0
04	Loyer du logement, Energie et Eau	150.0	154.5	166.5	168.7	170.0	172.0	151.7	153.2	160.5	160.6
05	Aménagement, Equ. et Ent. du log.	194.5	194.6	203.8	204.2	147.2	152.3	155.8	155.8	171.3	171.3
06	Santé	162.5	164.1	148.1	148.7	160.0	167.0	137.4	156.5	165.9	161.2
07	Transport	174.0	179.9	151.1	151.4	127.5	130.8	133.9	143.6	130.0	131.3
09 / 10	Loisirs, Spect., Ens. et Culture	182.3	184.5	145.3	145.3	193.3	193.9	192.3	192.3	176.4	176.4
08 / 12	Autres biens et services	141.5	141.5	140.2	140.6	121.6	122.0	137.9	137.9	136.0	136.0

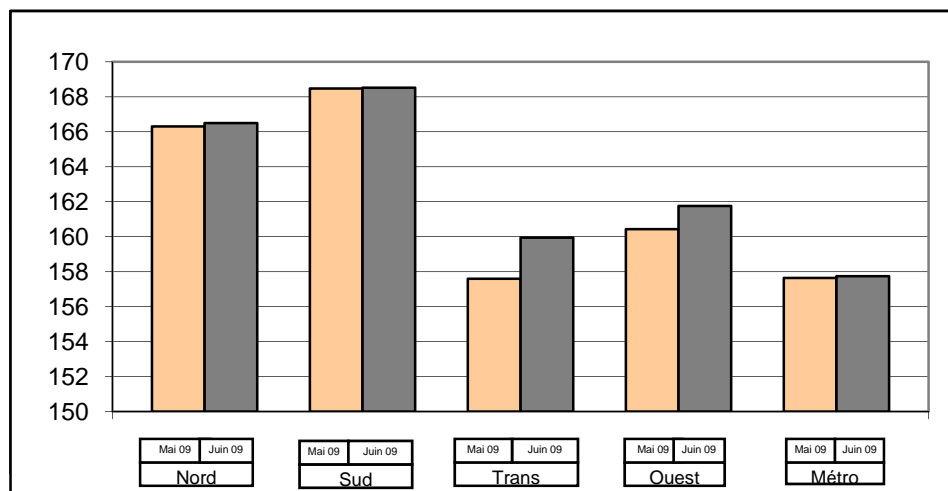
Source: IHSI / Bureau des Prix

Graphique 3

IPC (100 en Août 2004) par région géographique

Composition des régions

Régions	Departement
Nord	Nord
	Nord'Est
	Nord'Ouest
Sud	Sud
	Grand'Anse
	Nippes
Ouest	Reste Ouest
	Sud'Est
Transv.	Artibonite
	Centre
AME	Aire métropol. de P-au-P



Institut Haitien de Statistique et d'Informatique (IHSI) / Rue Joseph Janvier # 1

Tél. 223-5501, 221-5801, 512-0365 et 221-5812 Fax 223-5760

E-mail: IHSI ht @ yahoo.fr / dseihsi2000@yahoo.fr

Contacts:

Directeur de la DSE et Responsables du Bureau des Prix