

REPUBLICQUE D'HAITI
 MINISTERE DE L'ECONOMIE ET DES FINANCES
INSTITUT HAITIEN DE STATISTIQUE ET D'INFORMATIQUE



INDICE DES PRIX A LA CONSOMMATION (100 EN AOÛT 2004) POUR L'ENSEMBLE DU PAYS	AVRIL 2007
--	-----------------------------

Au cours du mois d'Avril 2007, l'Indice des Prix à la Consommation (base 100 en Août 2004) se chiffre à 137.2 contre 136.0 le mois précédent, enregistrant ainsi une hausse mensuelle de 0.9% et un glissement annuel de 8.0%. La variation mensuelle provient notamment de l'inflation affichée par les fonctions de consommation : "Alimentation, Boissons et Tabac" (0.9%), "Loyer du Logement, Energie et Eau" (1.0%), "Transport" (1.7%) et "Autres Biens et Services" (0.9%). Les autres fonctions de consommation ont gardé une tendance relativement modérée avec une variation mensuelle moyenne de 0.4%.

La fonction de consommation "Alimentation, Boissons et Tabac" doit sa hausse au renchérissement des produits tels que l'huile comestible (1.0%), la banane (1.2%), le pois vert (3.6%), le pois sec (4.0%), la patate (0.9%), la pomme de terre (2.4%), l'orange (4.8%), la pamplemousse (11.5%), le citron (3.8%) et le sel (1.3%).

L'indice du "Loyer du Logement, Energie et Eau" tient essentiellement sa croissance aux prix du loyer du logement et du kérosène qui ont crû de 2.3% et 6.2% respectivement.

La progression du coût du "Transport" est attribuable au renchérissement de l'essence et gasoil (12.5%) et celle des "Autres Biens et Services", au gonflement des prix de la pâte dentifrice (3.1%) et de la montre (7.3%).

Tableau 1

Indice des Prix à la Consommation (100 en Août 2004) par fonction de consommation pour l'ensemble du pays

Code	Fonction de consommation	Pondération	IPC pour les mois de				Variation en % sur	
			Avr. 06	Fév. 07	Mars 07	Avr. 07	un mois	un an
	Indice Général	100.00	127.0	135.3	136.0	137.2	0.9	8.0
01/02	Alimentation, Bois.et Tabac	50.35	130.4	138.9	139.3	140.5	0.9	7.7
03	Hab. et Tissus, Chaussures	6.86	119.6	129.9	130.2	130.9	0.5	9.4
04	Loyer du logement, Energie et Eau	11.05	129.8	142.4	144.3	145.8	1.0	12.3
05	Aménag., Equ. et Ent.du logement	4.70	125.3	136.5	138.0	138.5	0.4	10.5
06	Santé	2.90	120.3	131.8	132.1	132.3	0.2	10.0
07	Transport	13.74	122.5	119.9	120.9	123.0	1.7	0.4
09 / 10	Loisirs, Spect., Ens. et Cult.	5.84	128.8	148.7	148.7	149.3	0.4	15.9
08 / 12	Autres biens et services	4.56	114.7	117.3	117.3	118.4	0.9	3.2

Tableau 2

Indice des Prix à la Consommation (100 en Août 2004)

Mois	Avril 06	Mai 06	Juin 06	Juil. 06	Août 06	Sept. 06	Oct. 06	Nov. 06	Déc. 06	Janv. 07	Fév. 07	Mars 07	Avr. 07
IPC	127.0	128.3	128.5	129.3	130.2	132.2	132.7	133.0	133.5	134.2	135.3	136.0	137.2
Variation en % sur un an	15.1	14.2	13.0	12.6	12.2	12.4	11.8	10.7	10.3	9.5	8.6	8.0	8.0

Graphique 1

Indice des Prix à la Consommation (100 en Août 2004) par fonction de consommation pour l'ensemble du pays

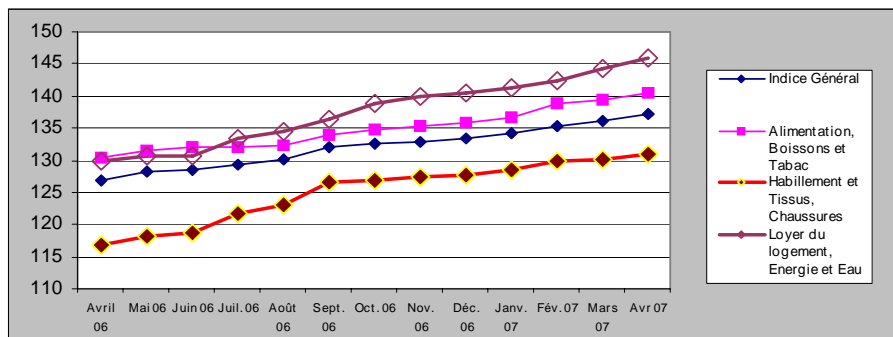


Tableau 3
IPC (100 en Août 2004) des principaux produits

Poste de dépense	Avr-06	Fév-07	Mar-07	Avr-07	Variation mensuelle (%)	Variation annuelle (%)
Riz	120.4	125.7	125.4	126.1	0.6	4.7
Mais moulu	127.8	126.4	126.6	127.4	0.6	-0.3
Pain	112.0	123.6	123.4	122.9	-0.4	9.7
Poulet	144.6	172.7	170.0	170.9	0.5	18.2
Poisson frais	131.2	141.7	143.9	145.1	0.8	10.6
Lait évaporé non sucré	108.3	107.4	107.5	107.1	-0.4	-1.1
Huile comestible	110.2	113.3	112.8	113.9	1.0	3.4
Pois sec	150.2	145.3	146.1	152.0	4.0	1.2
Sucre brut	185.0	206.7	203.3	201.6	-0.8	9.0
Cola	108.0	113.3	112.9	113.0	0.1	4.6
Cigarettes	106.1	107.0	107.3	107.6	0.3	1.4
Tissus	112.5	128.0	128.1	130.6	2.0	16.1
Pantalon pour homme	107.1	112.7	112.8	113.9	1.0	6.3
Robe	113.9	133.0	133.0	128.8	-3.2	13.1
Sandales	116.1	133.8	134.2	135.3	0.8	16.5
Loyer du logement	106.3	127.7	133.3	136.3	2.3	28.2
Approvisionnement en eau	120.8	125.6	125.8	125.8	-	4.1
Kérosène	160.0	154.5	155.6	165.2	6.2	3.3
Charbon de bois	157.9	173.9	172.9	169.9	-1.7	7.6
Meubles de salon	119.5	143.3	143.3	143.3	-	19.9
Savon de lessive	110.3	119.0	122.5	122.5	-	11.1
Médicaments	119.8	147.2	147.9	147.9	-	23.5
Transport public	118.1	117.2	117.2	117.3	0.1	-0.7
Frais d'enseignement	120.2	130.9	130.9	130.9	-	8.9
Soins esthétiques	121.3	125.2	125.2	125.2	-	3.2

Tableau 4
Prix moyens (en gourde) des principaux produits de consommation

Poste de dépense	Unité	Avril 03	Avril 04	Avril 05	Avril 06	Avril 07
Riz	Livre	8.5	14.6	15.3	16.6	17.1
Mais moulu	Livre	6.1	9.9	11.1	12.6	11.8
Pain	Livre	10.5	13.7	14.0	15.8	16.1
Poulet	Livre	34.8	48.1	54.7	65.7	72.8
Poisson frais	Livre	41.2	57.0	64.5	74.8	82.7
Lait évaporé non sucré	4 Oz	12.2	15.2	15.6	16.9	16.4
Huile comestible	Gallon	148.9	185.4	175.2	193.2	198.3
Pois sec	Livre	16.1	19.0	25.1	26.3	25.9
Sucre brut	Livre	6.7	9.6	9.8	16.9	17.3
Cola	1/2 litre	11.3	12.8	12.8	13.9	14.3
Cigarettes	P. de 20	35.8	51.9	51.6	57.1	55.1
Tissus	Aune	253.3	302.0	338.6	308.0	363.1
Pantalon pour homme	Unité	523.7	614.7	661.4	639.6	669.4
Robe	Unité	728.2	831.8	968.8	998.4	1123.4
Sandales	Paire	282.6	340.8	398.4	313.4	357.0
Loyer du logement	1 chambre	543.1	603.0	654.3	636.4	807.3
Approvisionnement en eau	Mensualité	293.9	436.9	447.1	435.5	447.3
Kérosène	Litre	25.8	28.4	32.4	47.5	44.5
Charbon de bois	Gros sac	169.2	215.2	241.8	341.3	372.0
Meubles de salon	Jeux de 5	12994.9	15642.7	18408.0	19157.2	23128.8
Savon de lessive	Barre	8.5	9.5	9.8	10.4	11.7
Médicaments	Plaquette	12.9	15.0	17.6	15.2	17.3
Transport public	Course	247.9	464.8	556.2	622.5	597.1
Frais d'enseignement	Mensualité	607.4	750.1	834.1	819.4	896.9
Soins esthétiques	Séance	85.4	109.0	131.6	133.4	150.7

INDICE DES PRIX A LA CONSOMMATION DES PRODUITS LOCAUX

Pour le mois d'Avril 2007, l'Indice des Prix à la Consommation des produits locaux a accusé un glissement annuel de 7.7% et une variation mensuelle de 0.8% due au comportement à la hausse de l'indice des fonctions, "Alimentation, Boissons et Tabac" (1.3%), "Habillement et Tissus, Chaussures" (1.5%), et "Autres biens et services" (2.8%).

INDICE PRIX A LA CONSOMMATION DES PRODUITS IMPORTES

L'Indice des Prix à la Consommation des produits importés a affiché une hausse annuelle de 5.3% et une variation mensuelle de 1.3%. Cette dernière provient de l'augmentation observée au niveau de "Loyer du logement, Energie et Eau" (4.1%), "Transport" (8.6%) et "Autres biens et services" (2.0%).

Tableau 5

IPC des produits locaux (100 en Août 2004) par fonction de consommation pour l'ensemble du pays

Code	Fonction de consommation	Avril 2006	Février 2007	Mars 2007	Avril 2007	Variation mensuelle (%)	Variation annuelle (%)
	Indice Général	129.3	137.4	138.1	139.2	0.8	7.7
01/02	Alimentation, Boissons et Tabac	132.4	138.1	138.7	140.5	1.3	6.1
03	Habillement et Tissus, Chaussures	113.9	124.1	124.3	126.2	1.5	10.8
04	Loyer du logement, Energie et Eau	127.0	141.7	143.8	144.5	0.5	13.8
05	Aménagement, Eq. et Ent. du logement	136.5	160.2	161.9	162.5	0.4	19.0
06	Santé	125.7	134.8	135.5	135.6	0.1	7.9
07	Transport	127.8	126.5	126.6	126.6	-	-0.9
09 / 10	Loisirs, Spect., Ens. et Culture	120.3	137.2	137.2	137.3	0.1	14.1
08 / 12	Autres biens et services	119.0	125.7	125.7	126.9	1.0	6.6

Source: IHSI / Bureau des Prix

Tableau 6

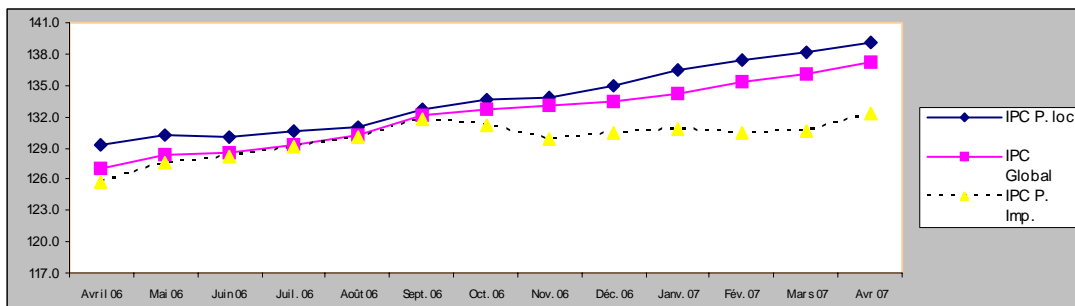
IPC des produits importés (100 en Août 2004) par fonction de consommation pour l'ensemble du pays

Code	Fonction de consommation	Avril 2006	Février 2007	Mars 2007	Avril 2007	Variation mensuelle (%)	Variation annuelle (%)
	Indice Général	125.7	130.4	130.7	132.4	1.3	5.3
01/02	Alimentation, Boissons et Tabac	127.7	131.5	131.4	131.6	0.2	3.1
03	Habillement et Tissus, Chaussures	117.8	129.6	129.8	130.8	0.8	11.0
04	Loyer du logement, Energie et Eau	150.3	140.3	140.9	146.7	4.1	-2.4
05	Aménagement, Eq. et Ent. du logement	109.3	121.1	121.1	121.1	-	10.8
06	Santé	118.1	135.1	135.1	135.1	-	14.4
07	Transport	134.6	123.3	125.4	136.2	8.6	1.2
09 / 10	Loisirs, Spect., Ens. et Culture	136.5	153.8	153.8	155.1	0.8	13.6
08 / 12	Autres biens et services	110.6	114.3	114.8	117.1	2.0	5.9

Source: IHSI / Bureau des Prix

Graphique 2

IPC global, IPC des produits locaux, IPC des produits importés (100 en Août 2004)



INDICES REGIONAUX

Au niveau des régions géographiques, les variations mensuelles les plus élevées ont été observées dans les régions nord (1.1%), Transversale (1.0%) et l'Ouest (1.0%).

L'IPC de la région Nord doit son augmentation aux fonctions "Habillement et Tissus, Chaussures" (1.5%), "Loyer du Logement Energie et Eau" (1.6%), "Transport" (2.1%) et "Loisirs, Spectacles, Enseignement et Culture" (1.4%).

L'accroissement de l'Indice des Prix à la Consommation dans la région Transversale tient à l'inflation accusée par les fonctions de consommation "Loyer du Logement Energie et Eau" (4.9%) et "Autres biens et services" (1.9%).

La variation mensuelle positive enregistrée dans la région Ouest est due au comportement de l'"Habillement, Tissus et Chaussures" qui a crû de (1.6%), "Transport" (3.5%) et "Autres biens et services" (2.8%).

Tableau 7

IPC (100 en Août 04) par fonction de consommation selon la région géographique

Fonction de Consommation		Nord		Sud		Transversale		Ouest		AME	
		Mars 07	Avr. 07	Mars 07	Avr. 07	Mars 07	Avr. 07	Mars 07	Avr. 07	Mars 07	Avr. 07
Code	Indice Général	135.7	137.1	143.5	144.5	139.2	140.5	138.4	139.8	134.0	135.1
01/02	Alimentation, Boissons et Tabac	130.7	131.8	145.3	146.1	136.5	137.5	142.0	143.1	141.1	142.6
03	Habillement et Tissus, Chaussures	140.0	142.1	132.1	132.9	122.6	123.0	122.1	124.0	130.3	130.5
04	Loyer du logement, Energie et Eau	139.1	141.3	154.0	156.6	151.2	158.6	147.4	148.0	137.2	137.5
05	Aménagement, Equ. et Ent. du log.	157.9	158.3	157.5	158.5	125.8	125.8	127.2	127.2	129.8	130.6
06	Santé	125.4	125.4	130.9	130.9	145.9	145.9	120.6	120.6	130.7	131.0
07	Transport	150.6	153.9	140.4	140.9	119.3	119.7	125.8	130.2	118.0	119.8
09/10	Loisirs, Spect., Ens. et Culture	151.1	153.2	133.4	133.7	191.3	191.3	170.1	170.5	146.2	146.7
08/12	Autres biens et services	121.5	121.7	119.0	121.1	114.0	116.2	117.0	120.3	116.5	116.9

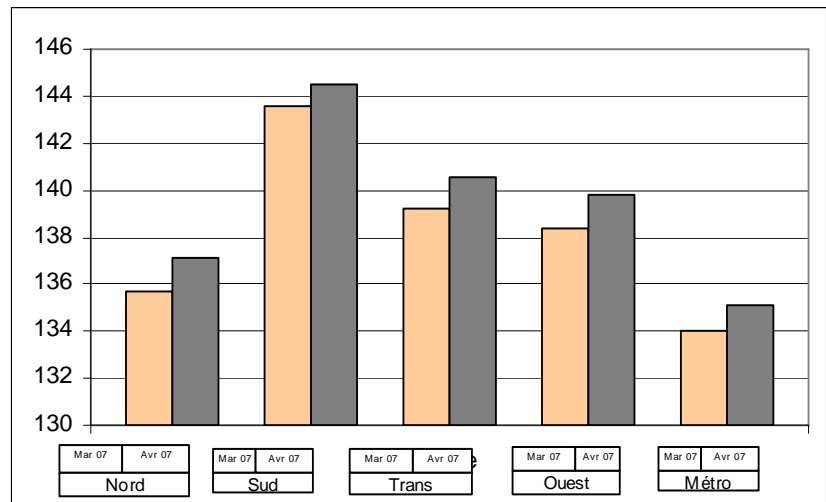
Source: IHSI / Bureau des Prix

Graphique 3

Composition des régions

IPC (100 en Août 2004) par région géographique

Région	Département
Nord	Nord
	Nord'Est
	Nord'Ouest
Sud	Sud
	Grand'Anse
	Nippes
Ouest	Reste Ouest
	Sud'Est
Transv.	Artibonite
	Centre
AME	Aire métropol. de P-au-P



Institut Haïtien de Statistique et d'Informatique (IHSI) / Rue Joseph Janvier # 1

Tél. 223-5501, 221-5801, 512-0365 et 221-5812 Fax 223-5760

E-mail: IHSI ht @ yahoo.fr / dseihsi2000@yahoo.fr

Contacts:

Directeur de la DSE et Responsables du Bureau des Prix