



**REPUBLIQUE D'HAÏTI**  
**MINISTÈRE DE L'ÉCONOMIE ET DES FINANCES**  
**INSTITUT HAÏTIEN DE STATISTIQUE ET D'INFORMATIQUE**

<b>INDICE DES PRIX A LA CONSOMMATION</b> (100 EN AOÛT 2004) POUR L'ENSEMBLE DU PAYS	<b>AVRIL</b> <b>2011</b>
----------------------------------------------------------------------------------------	-----------------------------

Au cours du mois d'avril 2011, l'Indice des Prix à la Consommation (base 100 en Août 2004) a enregistré une légère décélération en rythme mensuel affichant une variation de 1.0% contre 1.3% le mois précédent. Par contre, l'IPC annualisé s'est accéléré avec une hausse de 7.9% contre 7.3% au mois de Mars. La baisse du prix du riz est à l'origine du ralentissement du rythme de croissance observé, tandis que la variation positive mensuelle est le résultat de la tendance haussière des fonctions de consommation comme: "**Alimentation, Boissons et Tabac**" (0.5%), "**Loyer du Logement, Énergie et Eau**" (3.6%), "**Santé**" (0.7%) et "**Transport**" (1.6%).

L'accroissement de l'indice de l'"**Alimentation, Boissons et Tabac**" résulte de la variation positive des prix de la farine de blé (1.6%), du poisson frais (2.7%), de l'huile comestible (1.7%), de la noix de coco (5.2%), de l'avocat (4.2%), du mirtilon (6.7%), du manioc (4.1%), de l'orange (5.2%), de la chadèque (32.1%) et de la papaye (4.3%).

L'augmentation de l'indice de la fonction "**Loyer du Logement, Énergie et Eau**" provient de presque toutes ses composantes, notamment le gaz propane qui a crû de 2.4%, le kérosène de 19.7% et le charbon de bois de 5.3%.

La poussée inflationniste de la fonction "**Santé**" résulte principalement des médicaments (0.8%) et des honoraires payés (0.9%).

Enfin, la progression du coût du "**Transport**" est attribuable au seul renchérissement de l'essence et gasoil (6.8%).

Tableau 1

**Indice des Prix à la Consommation (100 en Août 2004) par fonction de consommation pour l'ensemble du pays**

Code	Fonction de consommation	Pondération	IPC pour les mois de				Variation en % sur	
			Avril 10	Fév.11	Mars 11	Avril 11	un mois	un an
	Indice Général	100.00	170.1	179.4	181.7	183.5	1.0	7.9
01/02	Alimentation, Bois.et Tabac	50.35	174.2	187.1	189.5	190.5	0.5	9.4
03	Hab. Tissus et Chaussures	6.86	165.1	169.9	171.3	171.9	0.4	4.1
04	Loyer du logement, Énergie et Eau	11.05	187.9	200.4	204.1	211.5	3.6	12.6
05	Aménag., Equi. et Ent. du logement	4.70	185.2	193.6	194.6	194.8	0.1	5.2
06	Santé	2.90	168.0	178.5	180.4	181.6	0.7	8.1
07	Transport	13.74	141.7	142.4	145.5	147.8	1.6	4.3
09 / 10	Loisirs, Spect., Ens. et Cult.	5.84	183.1	184.6	184.9	185.2	0.2	1.1
08 / 12	Autres biens et services	4.56	143.2	149.5	150.0	150.5	0.3	5.1

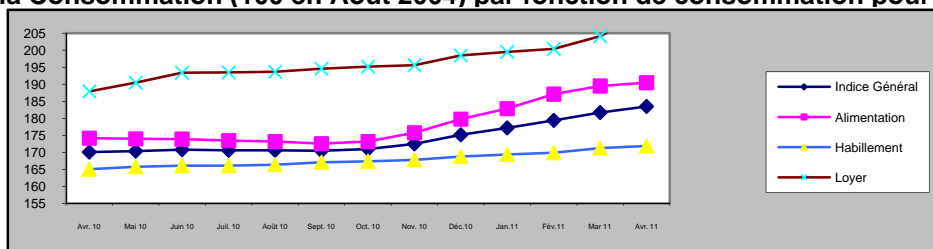
Tableau 2

**Indice des Prix à la Consommation (100 en Août 2004)**

Mois	Avr. 10	Mai 10	Juin 10	Juil. 10	Aout 10	Sep. 10	Oct. 10	Nov. 10	Déc. 10	Jan.11	Fév.11	Mar.11	Avr. 11
IPC	170.1	170.4	170.8	170.6	170.6	170.5	171.0	172.5	175.2	177.2	179.4	181.7	183.5
Variation en % sur un an	6.3	6.4	6.4	6.0	5.4	4.7	4.6	5.1	6.2	3.7	6.4	7.2	7.9

Graphique 1

**Indice des Prix à la Consommation (100 en Août 2004) par fonction de consommation pour l'ensemble du pays**



**Tableau 3**  
**IPC (100 en Août 2004) des principaux produits**

Poste de dépense	Avril 2010	Février 2011	Mars 2011	Avril 2011	Variation mensuelle (%)	Variation annuelle (%)
Riz	203.6	214.1	215.0	214.4	-0.3	5.3
Maïs moulu	180.3	180.8	181.5	179.9	-0.9	-0.2
Pain	168.0	175.6	176.9	178.2	0.7	6.1
Poulet	165.6	172.6	178.5	179.4	0.5	8.3
Poisson frais	164.8	165.6	169.2	173.8	2.7	5.5
Lait évaporé non sucré	155.2	154.7	155.1	155.1	-	-0.1
Huile comestible	151.2	169.1	170.7	173.6	1.7	14.8
Pois sec	175.9	183.4	185.2	186.8	0.9	6.2
Sucre brut	250.2	279.3	291.3	292.4	0.4	16.9
Cola	133.4	135.6	136.4	136.6	0.1	2.4
Cigarettes	116.1	122.1	123.2	123.6	0.3	6.5
Tissus	182.7	187.7	192.0	192.1	0.1	5.1
Pantalon pour homme	145.2	149.4	149.8	150.8	0.7	3.9
Robe	170.3	173.8	175.4	176.9	0.9	3.9
Sandales	164.3	169.8	171.9	172.3	0.2	4.9
Loyer du logement	210.9	233.9	237.1	237.6	0.2	12.7
Approvisionnement en eau	133.6	136.1	141.4	141.4	-	5.8
Kérosène	164.2	165.8	178.0	213.1	19.7	29.8
Charbon de bois	189.2	202.5	202.9	213.7	5.3	12.9
Meubles de salon	173.5	187.1	187.6	187.6	-	8.1
Savon de lessive	199.6	206.3	207.0	207.4	0.2	3.9
Médicaments	187.9	196.4	200.6	202.3	0.8	7.7
Transport public	136.7	137.5	139.0	140.0	0.7	2.4
Frais d'enseignement	163.1	164.7	164.7	164.7	-	1.0
Soins esthétiques	140.3	142.8	142.8	142.8	-	1.8

**Tableau 4**  
**Prix moyens (en gourde) des principaux produits de consommation**

Poste de dépense	Unité	Avril 07	Avril 08	Avril 09	Avril10	Avril 11
Riz	Livre	17.1	24.3	25.9	27.0	27.7
Maïs moulu	Livre	11.8	18.0	17.6	16.9	16.9
Pain	Livre	16.1	24.2	22.2	20.2	21.5
Poulet	Livre	72.8	74.4	81.2	75.1	83.5
Poisson frais	Livre	82.7	88.0	85.5	92.3	97.3
Lait évaporé non sucré	4 Oz	16.4	21.9	20.1	20.9	20.9
Huile comestible	Gallon	198.3	307.9	248.8	261.2	296.4
Pois sec	Livre	25.9	30.8	30.9	30.7	32.3
Sucre brut	Livre	17.3	17.7	15.2	22.5	27.1
Cola	1/2 litre	14.3	15.6	15.2	16.5	16.4
Cigarettes	P. de 20	55.1	58.6	58.0	60.0	63.1
Tissus	Aune	363.1	414.9	457.6	466.9	482.7
Pantalon pour homme	Unité	669.4	716.5	781.8	466.9	860.9
Robe	Unité	1123.4	1213.1	1324.9	1372.0	1437.5
Sandales	Paire	357.0	378.1	399.0	430.9	457.2
Loyer du logement	1 chambre/ mois	807.3	939.8	1000.6	1090.4	1202.8
Approvisionnement en eau	Mensualité	447.3	457.9	454.4	454.4	455.7
Kérosène	Litre	44.5	60.3	40.6	48.3	60.8
Charbon de bois	Gros sac	372.0	402.0	367.8	384.7	452.3
Meubles de salon	Jeu de 5 pièces	23128.8	25722.5	26852.3	27519.0	29984.0
Savon de lessive	Barre	11.7	13.1	16.0	17.1	18.0
Médicaments	Plaquette de 10	17.3	17.6	19.2	22.0	24.8
Transport public	Course	597.1	631.2	690.6	742.8	781.4
Frais d'enseignement	Mensualité	896.9	932.0	991.2	1032.0	1036.5
Soins esthétiques	Séance	150.7	160.6	171.1	173.7	181.9

## INDICE DES PRIX A LA CONSOMMATION DES PRODUITS LOCAUX

Un léger ralentissement de la hausse des prix des produits locaux a été enregistré en avril 2011, 1.0% contre 1.3% le mois précédent. Par contre, la variation annualisée s'est accélérée se chiffrant à 7.8% contre 7.2% le mois précédent. La hausse mensuelle résulte essentiellement de l'évolution à la hausse de l'indice des fonctions "Alimentation, Boissons et Tabac" (1.3%), "Loyer du Logement, Energie et Eau" (1.5%), "Santé" (0.6%) et "Transport" (0.4%).

## INDICE DES PRIX A LA CONSOMMATION DES PRODUITS IMPORTES

L'évolution des prix des produits importés n'est pas tellement différente de celle des produits locaux au cours du mois d'avril, soit une inflation annualisée de 7.7% et mensuelle de 0.9%. A l'origine de cette dernière se trouvent les variations observées au niveau des fonctions "Loyer du Logement, Energie et Eau" (9.7%) et "Transport" (2.7%).

Tableau 5

IPC des produits locaux (100 en Août 2004) par fonction de consommation pour l'ensemble du pays

Code	Fonction de consommation	Avril 2010	Février 2011	Mars 2011	Avril 2011	Variation mensuelle (%)	Variation annuelle (%)
	Indice Général	170.3	179.5	181.8	183.6	1.0	7.8
01/02	Alimentation, Boissons et Tabac	171.5	183.4	186.0	188.5	1.3	9.9
03	Habillement, Tissus et Chaussures	147.4	151.9	152.7	153.0	0.2	3.8
04	Loyer du logement, Energie et Eau	181.2	193.8	196.5	199.4	1.5	10.0
05	Aménagement, Eq. et Ent. du log.	212.4	220.5	221.9	222.0	-	4.5
06	Santé	169.3	178.8	181.3	182.4	0.6	7.7
07	Transport	155.1	157.2	160.3	161.0	0.4	3.8
09 / 10	Loisirs, Spect., Ens. et Culture	158.4	159.4	159.4	159.5	0.1	0.7
08 / 12	Autres biens et services	145.8	151.0	151.2	151.2	-	3.7

Source: IHSI / Bureau des Prix

Tableau 6

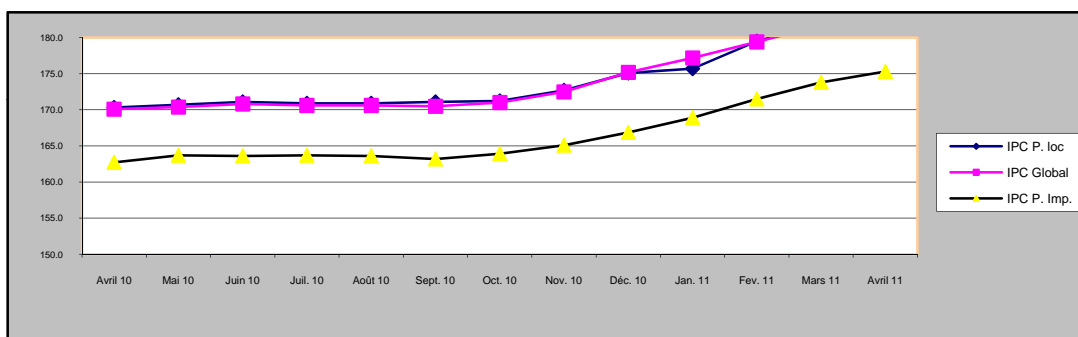
IPC des produits importés (100 en Août 2004) par fonction de consommation pour l'ensemble du pays

Code	Fonction de consommation	Avril 2010	Février 2011	Mars 2011	Avril 2011	Variation mensuelle (%)	Variation annuelle (%)
	Indice Général	162.7	171.5	173.8	175.3	0.9	7.7
01/02	Alimentation, Boissons et Tabac	170.1	183.0	183.7	184.1	0.2	8.2
03	Habillement, Tissus et Chaussures	160.6	164.8	166.0	166.7	0.4	3.8
04	Loyer du logement, Energie et Eau	157.7	162.8	174.8	191.7	9.7	21.6
05	Aménagement, Eq. et Ent. du log.	147.2	161.6	161.7	161.7	-	9.9
06	Santé	163.5	178.3	180.5	180.5	-	10.4
07	Transport	143.0	144.0	154.3	158.4	2.7	10.8
09 / 10	Loisirs, Spect., Ens. et Culture	164.7	170.2	171.8	172.2	0.2	4.6
08 / 12	Autres biens et services	136.7	141.2	141.9	142.3	0.3	4.1

Source: IHSI / Bureau des Prix

Graphique 2

IPC global, IPC des produits locaux, IPC des produits importés (100 en Août 2004)



## INDICES REGIONAUX

Les variations mensuelles les plus élevées ont été observées dans les régions suivantes: **Transversale** (1.6%), **Ouest** (1.1%) et **Sud** (1.0%).

L'IPC de la région **Transversale** doit son augmentation aux fonctions "**Alimentation, Boissons et Tabac**" (1.0%), "**Loyer du Logement Energie et Eau**" (7.5%) et "**Transport**" (4.4%).

L'accroissement de l'Indice des Prix à la Consommation dans la région **Ouest** tient à l'inflation accusée par les fonctions de consommation "**Loyer du Logement Energie et Eau**" (2.0%) et "**Transport**" (5.4%).

La variation mensuelle positive enregistrée dans la région **Sud** est due au comportement de l'"**Alimentation, Boisson et Tabac**" (1.3%) et de la "**Santé**" (0.9%).

Tableau 7

### IPC (100 en Août 04) par fonction de consommation selon la région géographique

Fonction de Consommation		Nord		Sud		Transversale		Ouest		AME	
		Mars11	Avril11	Mars11	Avril11	Mars11	Avril11	Mars11	Avril11	Mars11	Avril11
Code	Indice Général	189.3	190.8	195.7	197.6	177.9	180.7	185.1	187.1	177.9	179.3
01/02	Alimentation, Boissons et Tabac	185.7	187.1	200.4	203.0	180.4	182.2	193.4	194.5	188.8	189.3
03	Habillement, Tissus et Chaussures	195.8	197.4	180.8	182.2	143.7	144.4	147.4	147.4	171.9	172.1
04	Loyer du logement, Energie et Eau	179.4	183.9	224.3	224.8	203.7	218.9	195.7	199.6	206.5	212.5
05	Aménagement, Equ. et Ent. du log.	223.0	223.1	235.5	235.5	174.7	176.8	163.9	163.9	179.2	179.5
06	Santé	182.3	182.3	178.6	180.2	212.1	214.7	168.0	168.0	177.1	178.6
07	Transport	208.8	210.5	160.8	161.5	146.0	152.4	181.0	190.7	138.6	140.2
09 / 10	Loisirs, Spect., Ens. et Culture	192.9	192.9	151.0	151.0	200.5	200.6	212.6	212.6	184.1	184.6
08 / 12	Autres biens et services	171.2	172.3	153.7	154.4	125.4	125.5	143.6	143.6	141.8	142.2

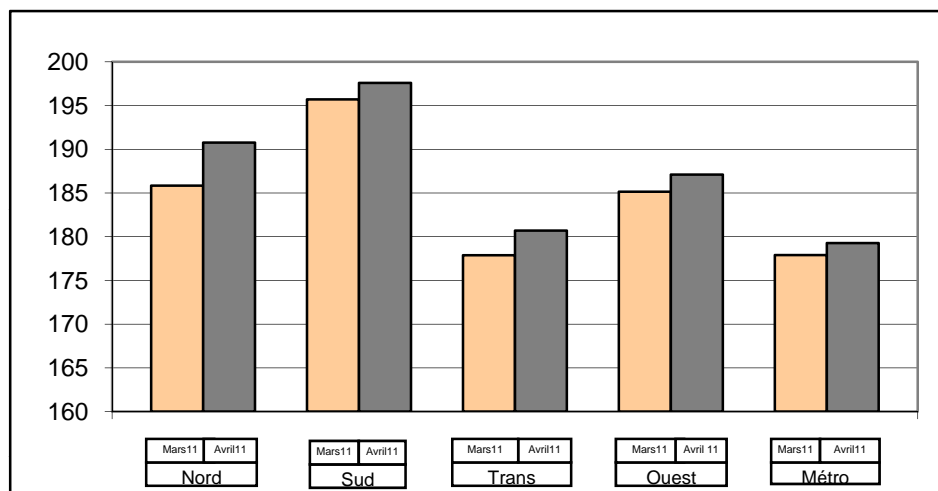
Source: IHSI / Bureau des Prix

Graphique 3

### IPC (100 en Août 2004) par région géographique

#### Composition des régions

Régions	Departement
Nord	Nord
	Nord'Est
	Nord'Ouest
Sud	Sud
	Grand'Anse
	Nippes
Ouest	Reste Ouest
	Sud'Est
Transv.	Artibonite
	Centre
AME	Aire métropol. de P-au-P



Institut Haitien de Statistique et d'Informatique (IHSI) / Rue Joseph Janvier # 1

Tél. 223-5501, 221-5801, 512-0365 et 221-5812 Fax 223-5760

E-mail: IHSI ht @ yahoo.fr / dseihsi2000@yahoo.fr

Contacts:

Directeur de la DSE et Responsables du Bureau des Prix