

REPUBLIQUE D'HAÏTI
 MINISTÈRE DE L'ÉCONOMIE ET DES FINANCES
INSTITUT HAITIEN DE STATISTIQUE ET D'INFORMATIQUE



INDICE DES PRIX A LA CONSOMMATION
 (100 EN AOUT 2004) POUR L'ENSEMBLE DU PAYS

FEVRIER 2007

En rythme mensuel, le niveau de l'Indice Général des Prix à la Consommation (base 100 en Août 2004) a connu une certaine accélération au cours du mois de Février 2007 passant de 134.2 à 135.3, soit une hausse de 0.8% contre 0.5% le mois précédent. Cependant, une décélération a plutôt été observée en rythme annuel avec un glissement de 8.6% en Février contre 9.5% en Janvier.

La variation mensuelle enregistrée résulte de l'évolution différenciée des fonctions de consommation. En effet, les fonctions "Alimentation Boissons et Tabac", "Habillement et Tissus, Chaussures", "Loyer du Logement, Energie et Eau", "Aménagement, Equipement et Entretien du Logement" et "Santé" ont crû respectivement de (1.5%), (1.2%), (0.8%), (0.7%) et (1.2%). Par contre, la fonction "Transport" a connu un fléchissement de (-1.4%), tandis que celle des "Loisirs, Spectacles, Enseignement et Culture" est restée stationnaire.

D'un autre coté, le ralentissement en glissement annuel affiché ces derniers mois par l'Indice Général des Prix peut être imputé, entre autres, à deux grands facteurs : a) l'appréciation de la gourde par rapport au dollar a entraîné une certaine décélération dans le rythme de croissance de l'Indice des produits importés dont la variation mensuelle a été négative (-0.3%) en Février 2007 ; b) et surtout la baisse des prix des produits pétroliers sur le marché local qui, en plus des effets induits sur l'évolution des prix des autres produits, a conduit à une déflation de -0.6% de la fonction "Transport". En effet, comparé à Février 2006, on a enregistré une contraction considérable de l'Indice des produits pétroliers " Essence et Gasoil" qui est passé de 142.8 à 122.3 en Février 2007, soit une chute de plus de 14%. Sans oublier l'Indice du kérosène, produit très consommé par les ménages, qui a aussi enregistré une baisse de plus de 2% en Février 2007 par rapport à Février 2006.

Tableau 1

Indice des Prix à la Consommation (100 en Août 2004) par fonction de consommation pour l'ensemble du pays

Code	Fonction de consommation	Pondération	IPC pour les mois de				Variation en % sur	
			Fév. 06	Déc. 06	Janv.07	Fév. 07	un mois	un an
	Indice Général	100.00	124.6	133.5	134.2	135.3	0.8	8.6
01/02	Alimentation, Bois.et Tabac	50.35	127.1	135.9	136.8	138.9	1.5	9.3
03	Hab. et Tissus, Chaussures	6.86	116.5	127.6	128.4	129.9	1.2	11.5
04	Loyer du logement, Energie et Eau	11.05	129.3	140.6	141.3	142.4	0.8	10.1
05	Aménag., Equ. et Ent.du logement	4.70	124.2	134.2	135.5	136.5	0.7	9.9
06	Santé	2.90	119.2	130.1	130.3	131.8	1.1	10.6
07	Transport	13.74	120.6	121.9	121.6	119.9	-1.4	-0.6
09 / 10	Loisirs, Spect., Ens. et Cult.	5.84	124.0	148.5	148.7	148.7	-	19.9
08 / 12	Autres biens et services	4.56	114.4	116.8	117.2	117.3	0.1	2.5

Tableau 2

Indice des Prix à la Consommation (100 en Août 2004)

Mois	Fév. 06	Mars 06	Avril 06	Mai 06	Juin 06	Juil. 06	Août 06	Sept. 06	Oct. 06	Nov. 06	Déc. 06	Janv. 07	Fév. 07
IPC	124.6	125.9	127.0	128.3	128.5	129.3	130.2	132.2	132.7	133.0	133.5	134.2	135.3
Variation en % sur un an	15.3	15.3	15.1	14.2	13.0	12.6	12.2	12.4	11.8	10.7	10.3	9.5	8.6

Graphique 1

Indice des Prix à la Consommation (100 en Août 2004) par fonction de consommation pour l'ensemble du pays

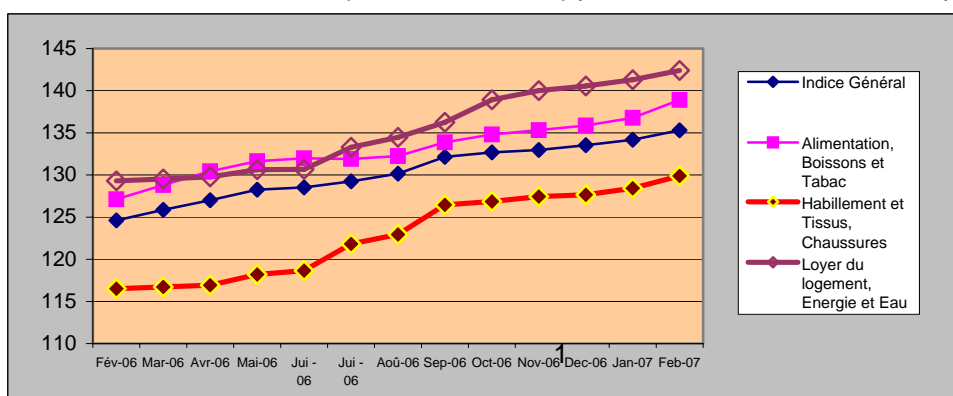


Tableau 3
IPC (100 en Août 2004) des principaux produits

Postes de dépense	Fév. 2006	Déc. 2006	Jan. 2007	Fév. 2007	Variation mensuelle (%)	Variation annuelle (%)
Riz	118.1	124.2	125.4	125.7	0.2	6.4
Mais moulu	120.8	126.5	127.0	126.4	-0.5	4.6
Pain	111.4	117.9	118.4	123.6	4.4	11.0
Poulet	138.9	171.8	168.7	172.7	2.4	24.3
Poisson frais	123.4	138.6	137.8	141.7	2.8	14.8
Lait évaporé non sucré	108.1	108.1	107.9	107.4	-0.5	-0.6
Huile comestible	110.9	109.9	112.4	113.3	0.8	2.2
Pois sec	150.0	143.4	143.2	145.3	1.5	-3.1
Sucre brut	166.9	196.9	197.2	206.7	4.8	23.8
Cola	103.5	113.5	113.3	113.3	-	9.5
Cigarettes	105.5	106.6	106.1	107.0	0.8	1.4
Tissus	111.7	128.3	128.0	128.0	-	14.6
Pantalon pour homme	107.6	111.5	112.4	112.7	0.3	4.7
Robe	112.9	123.9	123.9	133.0	7.3	17.8
Sandales	115.9	133.1	133.8	133.8	-	15.4
Loyer du logement	104.5	125.5	127.7	127.7	-	22.2
Approvisionnement en eau	120.8	125.6	125.6	125.6	-	4.0
Kérosène	157.8	158.7	158.5	154.5	-2.5	-2.1
Charbon de bois	159.6	168.3	168.1	173.9	3.5	9.0
Meubles de salon	121.3	137.4	143.3	143.3	-	18.1
Savon de lessive	109.3	118.3	119.0	119.0	-	8.9
Médicaments	119.0	141.6	141.6	147.2	4.0	23.7
Transport public	117.8	117.3	117.4	117.2	-0.2	-0.5
Frais d'enseignement	119.6	130.9	130.9	130.9	-	9.4
Soins esthétiques	121.3	125.2	125.2	125.2	-	3.2

Tableau 4
Prix moyens (en gourde) des principaux produits de consommation

Postes de dépense	Unité	Fév. 03	Fév. 04	Fév. 05	Fév. 06	Fév. 07
Riz	Livre	7.8	10.4	15.4	16.2	17.1
Mais moulu	Livre	5.2	8.1	10.7	11.6	11.7
Pain	Livre	10.4	13.5	14.2	15.7	16.3
Poulet	Livre	35.5	45.4	57.0	63.7	72.7
Poisson frais	Livre	39.2	48.8	61.7	69.4	82.6
Lait évaporé non sucré	4 Oz	11.7	14.2	15.6	16.8	16.4
Huile comestible	Gallon	141.1	167.0	176.8	192.4	197.9
Pois sec	Livre	14.7	16.7	24.3	26.2	24.5
Sucre brut	Livre	6.6	7.0	9.6	15.8	17.7
Cola	1/2 litre	10.0	12.8	12.8	13.5	14.3
Cigarettes	P. de 20	35.5	50.4	51.2	57.2	55.7
Tissus	Aune	231.4	290.7	334.2	303.6	351.5
Pantalon pour homme	Unité	491.9	582.3	670.8	648.6	661.7
Robe	Unité	711.2	794.7	946.3	985.3	1122.2
Sandales	Paire	265.0	314.3	405.7	312.9	353.3
Loyer du logement	1 chambre par mois	527.1	598.7	643.3	629.3	764.8
Approvisionnement en eau	Mensualité	275.7	400.2	442.5	435.5	445.3
Kérosène	Litre	25.8	29.3	31.2	45.7	42.6
Charbon de bois	Gros sac	163.2	211.4	232.3	352.5	373.3
Meubles de salon	Jeux de 5 pièces	12687.4	15343.6	17526.7	19261.1	23128.8
Savon de lessive	Barre	7.0	9.4	9.6	10.2	11.4
Médicaments	Plaquette de 10	12.9	14.2	17.6	14.9	17.1
Transport public	Course	247.9	425.1	583.4	611.9	596.7
Frais d'enseignement	Mensualité	607.4	750.1	812.7	818.4	896.9
Soins esthétiques	Séance	81.6	104.8	131.3	133.5	150.7

INDICE DES PRIX A LA CONSOMMATION DES PRODUITS LOCAUX

Pour le mois de Février 2007, l'Indice des Prix à la Consommation des produits locaux a accusé un glissement annuel de 8.4% et une augmentation mensuelle de 0.7%. Cette variation mensuelle est due essentiellement au comportement à la hausse des fonctions " Alimentation, Boissons et Tabac" (1.9%) et "Aménagement et Entretien du Logement" (0.5%).

INDICE PRIX A LA CONSOMMATION DES PRODUITS IMPORTES

L'Indice des Prix à la Consommation des produits importés a affiché pour sa part une hausse annuelle de 5.8% et une variation mensuelle négative de -0.3%. Cette dernière provient de l'évolution à la baisse des fonctions de consommation "Loyer du Logement, Energie et Eau" (-6.0%) et "Transport" (-5.0%).

Tableau 5

IPC des produits locaux (100 en Août 2004) par fonction de consommation pour l'ensemble du pays

Code	Fonctions de consommation	Février 2006	Décembre 2006	Janvier 2007	Février 2007	Variation mensuelle	Variation annuelle
	Indice Général	126.8	134.9	136.4	137.4	0.7	8.4
01/02	Alimentation, Boissons et Tabac	128.7	134.3	135.5	138.1	1.9	7.3
03	Habillement et Tissus, Chaussures	112.3	119.0	124.1	124.1	-	10.5
04	Loyer du logement, Energie et Eau	127.2	139.4	141.3	141.7	0.3	11.4
05	Aménagement, Eq. et Ent. du logement	135.3	155.8	159.4	160.2	0.5	18.4
06	Santé	123.3	132.7	134.2	134.8	0.4	9.3
07	Transport	126.9	130.3	130.8	126.5	-3.3	-0.3
09 / 10	Loisirs, Spect., Ens. et Culture	119.2	136.1	137.2	137.2	-	15.1
08 / 12	Autres biens et services	119.0	125.7	125.7	125.7	-	5.6

Source: IHSI / Bureau des Prix

Tableau 6

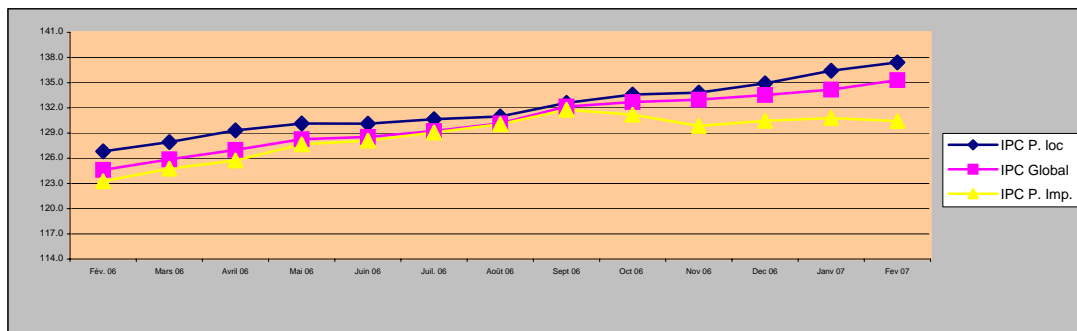
IPC des produits importés (100 en Août 2004) par fonction de consommation pour l'ensemble du pays

Code	Fonctions de consommation	Février 2006	Décembre 2006	Janvier 2007	Février 2007	Variation mensuelle	Variation annuelle
	Indice Général	123.3	130.5	130.8	130.4	-0.3	5.8
01/02	Alimentation, Boissons et Tabac	125.7	130.6	130.8	131.5	0.5	4.6
03	Habillement et Tissus, Chaussures	117.5	127.5	128.6	129.6	0.8	10.3
04	Loyer du logement, Energie et Eau	145.4	146.1	149.3	140.3	-6.0	-3.5
05	Aménagement, Eq. et Ent. du logement	109.7	117.7	121.1	121.1	-	10.4
06	Santé	114.7	135.3	133.1	135.1	1.5	17.8
07	Transport	125.1	130.8	129.8	123.3	-5.0	-1.4
09 / 10	Loisirs, Spect., Ens. et Culture	134.1	152.8	153.8	153.8	-	14.7
08 / 12	Autres biens et services	109.5	114.9	114.0	114.3	0.3	4.4

Source: IHSI / Bureau des Prix

Graphique 2

IPC global, IPC des produits locaux, IPC des produits importés (100 en Août 2004)



INDICES REGIONAUX

Au niveau des régions géographiques, les variations mensuelles les plus élevées ont été observées dans les régions du Nord (1.2%) et dans l'Aire Métropolitaine (1.1%).

L'accroissement de l'Indice des Prix à la Consommation dans la région Nord tient essentiellement à l'inflation accusée par la fonction de consommation "Alimentation, Boissons et Tabac" (2.7%) et "Aménagement, Equipement et Eretien du logement" (0.8%).

La variation mensuelle positive constatée dans la région Aire métropolitaine est observée dans presque toutes les fonctions de consommation: "Alimentation, Boissons et Tabac" (1.4%), "Habillement et Tissus, Chaussures" (1.9%), "Loyer du Logement Energie et Eau" (2.0%) "Aménagement, Equipement et Eretien du logement" (2.2%), et "Santé" (1.8%).

Tableau 7

IPC (100 en Août 04) par fonction de consommation selon la région géographique

Fonction de Consommation		Nord		Sud		Trans.		Ouest		AME	
		Janv 07	Fév. 07	Janv 07	Fév. 07	Janv. 07	Fév. 07	Janv. 07	Fév 07	Janv 07	Fév. 07
Code	Indice Général	133.4	135.0	142.1	142.9	138.0	138.3	137.6	137.9	132.0	133.4
01/02	Alimentation, Boissons et Tabac	126.2	129.6	142.7	144.7	134.6	136.5	140.5	141.6	138.8	140.8
03	Habillement et Tissus, Chaussures	139.8	139.8	131.0	131.4	121.5	122.4	121.7	122.1	127.7	130.1
04	Loyer du logement, Energie et Eau	143.9	138.5	158.0	152.7	146.3	144.1	147.0	146.6	132.9	135.6
05	Aménagement, Equ. et Ent. du log.	155.0	156.2	155.6	156.4	124.7	124.7	126.4	126.5	124.7	127.4
06	Santé	124.7	125.4	130.9	130.9	141.6	141.6	120.6	120.6	128.4	130.7
07	Transport	151.6	150.6	140.8	140.4	131.1	117.0	127.2	124.4	118.4	116.9
09 / 10	Loisirs, Spect., Ens. et Culture	151.1	151.1	132.7	132.7	191.3	191.3	170.1	170.1	146.2	146.2
08 / 12	Autres biens et services	121.5	121.5	119.0	119.0	112.6	113.1	116.8	117.0	116.5	116.5

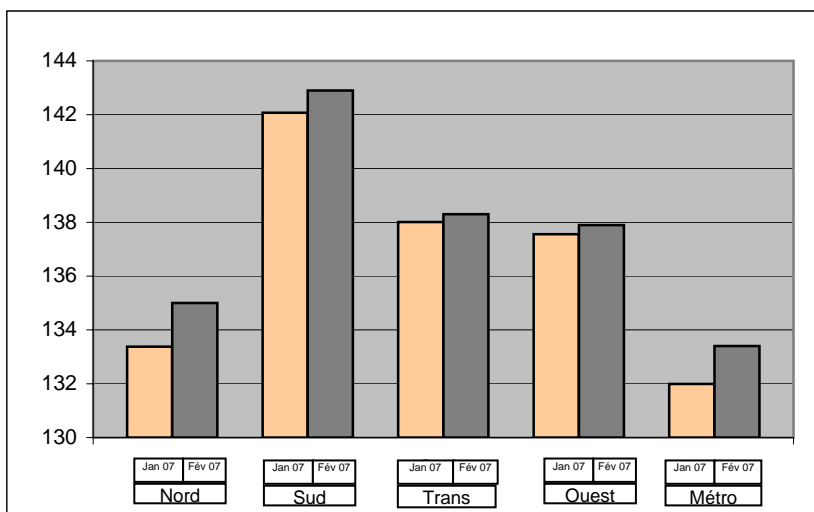
Source: IHSI / Bureau des Prix

Composition des régions

Régions	Departements
Nord	Nord
	Nord'Est
	Nord'Ouest
Sud	Sud
	Grand'Anse
	Nippes
Ouest	Reste Ouest
	Sud'Est
Transv.	Artibonite
	Centre
AME	Aire métropol. de P-au-P

Graphique 3

IPC (100 en Août 2004) par région géographique



Institut Haitien de Statistique et d'Informatique (IHSI) / Rue Joseph Janvier # 1
Tél. 223-5501, 221-5801, 512-0365 et 221-5812 Fax 223-5760
E-mail: IHSI ht @ yahoo.fr / dseihsi2000@yahoo.fr

Contacts:

Directeur de la DSE et Responsables du Bureau des Prix