

REPUBLICQUE D'HAITI
MINISTERE DE L'ECONOMIE ET DES FINANCES
INSTITUT HAITIEN DE STATISTIQUE ET D'INFORMATIQUE



INDICE DES PRIX A LA CONSOMMATION
(100 EN AOÛT 2004) POUR L'ENSEMBLE DU PAYS

MAI
2007

L'Indice des Prix à la Consommation (base 100 en Août 2004) a affiché en Mai 2007 une variation mensuelle positive de 1.3% (passant de 137.2 à 139.0) et un glissement annuel de 8.3%. Cette hausse mensuelle est due principalement au comportement des fonctions : "Alimentation, Boissons et Tabac" (0.9%), "Habillement, Tissus et Chaussures" (1.0%), "Loyer du Logement, Energie et Eau" (2.1%), "Aménagement, Equipement et Entretien du Logement" (1.6%) et "Transport" (3.5%).

La hausse de l'indice de l'"Alimentation, Boissons et Tabac" est due notamment au renchérissement du pain (1.1%), de l'huile comestible (1.4%), du pois sec (2.0%), de l'arbre véritable (13.2%) et de l'orange (6.2%).

L'indice de la fonction "Loyer du Logement, Energie et Eau" doit son augmentation au loyer du logement (3.2%) et au kérosène (6.7%).

La croissance positive de l'indice de la fonction "Habillement, Tissus et Chaussures" provient essentiellement des prix du tissu (1.1%), de la chemise (1.0%) et de la robe (2.7%) tandis que celle de l'"Aménagement, Equipement et Entretien du Logement", des coûts des meubles de salon (1.2%), du savon de lessive (2.8%), des détergents (3.9%) et du personnel domestique (2.0%).

Le gonflement de l'indice du "Transport" qui est l'un des principaux facteurs inflationnistes du mois de mai 2007 est imputable notamment à la hausse des prix des produits pétroliers (3.5%) et du transport public (3.6%).

Tableau 1

Indice des Prix à la Consommation (100 en Août 2004) par fonction de consommation pour l'ensemble du

Code	Fonction de consommation	Pondération	IPC pour les mois de				Variation en % sur	
			Mai 06	Mars 07	Avr. 07	Mai 07	un mois	un an
	Indice Général	100.00	128.3	136.0	137.2	139.0	1.3	8.3
01/02	Alimentation, Bois. et Tabac	50.35	131.6	139.3	140.5	141.7	0.9	7.7
03	Hab. et Tissus, Chaussures	6.86	118.2	130.2	130.9	132.2	1.0	11.8
04	Loyer du logement, Energie et Eau	11.05	130.6	144.3	145.8	148.8	2.1	13.9
05	Aménag., Equ. et Ent. du logement	4.70	125.8	138.0	138.5	140.7	1.6	11.8
06	Santé	2.90	122.8	132.1	132.3	133.2	0.7	8.5
07	Transport	13.74	125.2	120.9	123.0	127.3	3.5	1.7
09 / 10	Loisirs, Spect., Ens. et Cult.	5.84	128.9	148.7	149.3	149.3	-	15.8
08 / 12	Autres biens et services	4.56	114.9	117.3	118.4	118.9	0.4	3.5

Tableau 2

Indice des Prix à la Consommation (100 en Août 2004)

Mois	Mai 06	Juin 06	Juil. 06	Août 06	Sept. 06	Oct. 06	Nov. 06	Déc. 06	Janv. 07	Fév. 07	Mars 07	Avr. 07	Mai 07
IPC	128.3	128.5	129.3	130.2	132.2	132.7	133.0	133.5	134.2	135.3	136.0	137.2	139.0
Variation en % sur un an	14.2	13.0	12.6	12.2	12.4	11.8	10.7	10.3	9.5	8.6	8.0	8.0	8.3

Graphique 1

Indice des Prix à la Consommation (100 en Août 2004) par fonction de consommation pour l'ensemble

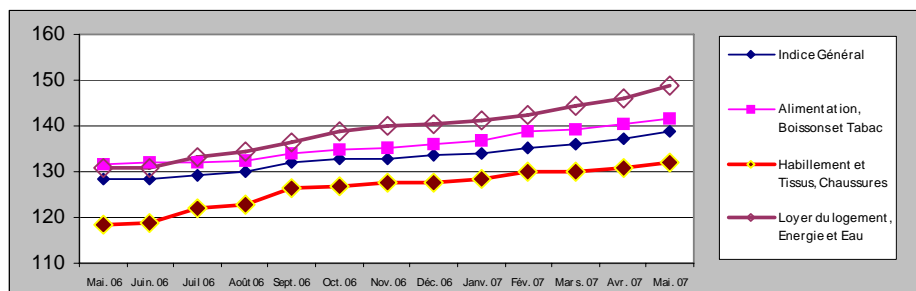


Tableau 3
IPC (100 en Août 2004) des principaux produits

Poste de dépense	Mai 2006	Mars 2007	Avril 2007	Mai 2007	Variation mensuelle (%)	Variation annuelle (%)
Riz	121.3	125.4	126.1	126.9	0.6	4.6
Maïs moulu	128.1	126.6	127.4	127.2	-0.2	-0.7
Pain	110.0	123.4	122.9	124.2	1.1	12.9
Poulet	156.9	170.0	170.9	171.3	0.2	9.2
Poisson frais	132.2	143.9	145.1	145.4	0.2	10.0
Lait évaporé non sucré	108.1	107.5	107.1	107.2	0.1	-0.8
Huile comestible	109.3	112.8	113.9	115.5	1.4	5.7
Pois sec	150.7	146.1	152.0	155.0	2.0	2.9
Sucre brut	187.1	203.3	201.6	199.7	-0.9	6.7
Cola	108.4	112.9	113.0	113.0	-	4.2
Cigarettes	106.5	107.3	107.6	108.0	0.4	1.4
Tissus	112.5	128.1	130.6	132.1	1.1	17.4
Pantalon pour homme	107.1	112.8	113.9	116.6	2.4	8.9
Robe	116.7	133.0	128.8	132.3	2.7	13.4
Sandales	118.1	134.2	135.3	135.8	0.4	15.0
Loyer du logement	106.3	133.3	136.3	140.7	3.2	32.4
Approvisionnement en eau	120.8	125.8	125.8	125.8	-	4.1
Kérosène	161.3	155.6	165.2	176.2	6.7	9.2
Charbon de bois	160.5	172.9	169.9	169.9	-	5.9
Meubles de salon	122.1	143.3	143.3	145.0	1.2	18.8
Savon de lessive	110.3	122.5	122.5	125.9	2.8	14.1
Médicaments	128.7	147.9	147.9	147.9	-	14.9
Transport public	118.3	117.2	117.3	121.5	3.6	2.7
Frais d'enseignement	120.2	130.9	130.9	130.9	-	8.9
Soins esthétiques	121.7	125.2	125.2	125.5	0.2	3.1

Tableau 4
Prix moyens (en gourde) des principaux produits de consommation

Poste de dépense	Unité	Mai 03	Mai 04	Mai 05	Mai 06	Mai 07
Riz	Livre	8.7	14.7	15.3	16.7	17.0
Maïs moulu	Livre	6.7	10.5	11.3	12.6	11.7
Pain	Livre	11.0	14.0	14.0	15.8	16.1
Poulet	Livre	35.3	49.7	56.4	66.9	72.1
Poisson frais	Livre	41.4	58.2	64.6	74.1	83.8
Lait évaporé non sucré	4 Oz	12.0	15.2	15.7	16.9	16.4
Huile comestible	Gallon	144.3	186.9	174.6	191.1	196.5
Pois sec	Livre	16.8	19.5	27.9	26.2	24.9
Sucre brut	Livre	6.5	9.5	10.1	17.0	17.5
Cola	1/2 litre	11.8	12.9	12.9	13.9	14.3
Cigarettes	P. de 20	36.0	52.3	51.3	57.9	55.1
Tissus	Aune	263.4	302.7	337.4	308.0	352.4
Pantalon pour homme	Unité	539.9	621.1	660.4	639.6	663.3
Robe	Unité	746.1	840.4	967.1	1018.0	1122.2
Sandales	Paire	288.0	343.3	397.9	317.8	354.1
Loyer du logement	1 chambre	543.1	603.0	654.3	636.4	788.6
Approvisionnement en eau	Mensualité	293.9	436.9	447.1	435.5	447.3
Kérosène	Litre	25.8	28.4	32.3	48.7	42.7
Charbon de bois	Gros sac	169.6	218.1	242.5	344.8	374.8
Meubles de salon	Jeux de 5	13312.3	16265.2	18458.0	19657.2	23128.8
Savon de lessive	Barre	8.6	9.6	9.9	10.4	11.7
Médicaments	Plaquette	13.0	15.1	17.6	15.6	17.3
Transport public	Course	247.9	474.2	560.3	622.6	596.8
Frais d'enseignement	Mensualité	607.4	750.1	834.1	819.4	896.9
Soins esthétiques	Séance	90.3	111.8	135.0	134.7	150.7

INDICE DES PRIX A LA CONSOMMATION DES PRODUITS LOCAUX

L'Indice des Prix à la Consommation des produits locaux a affiché pour le mois de Mai 2007 un glissement annuel de 8.1% et une augmentation mensuelle de 1.0%. Cette variation mensuelle est due essentiellement au comportement à la hausse des fonctions "Alimentation, Boissons et Tabac" (1.1%), "Aménagement et Entretien du Logement" (1.3%) et "Transport" (1.3%).

INDICE PRIX A LA CONSOMMATION DES PRODUITS IMPORTES

L'Indice des Prix à la Consommation des produits importés a accusé une hausse annuelle de 4.3% et une variation mensuelle de 0.6%. Cette dernière provient essentiellement de l'évolution observée au niveau des fonctions "Habillement et Tissus, Chaussures" (0.7%), "Loyer du Logement, Energie et Eau" (3.4%), "Aménagement et Entretien du Logement" (2.0%), "Transport" (1.5%) et "Loisirs, Spectacles, Enseignement et Culture" (0.8%).

Tableau 5

IPC des produits locaux (100 en Août 2004) par fonction de consommation pour l'ensemble du pays

Code	Fonction de consommation	Mai 2006	Mars 2007	Avril 2007	Mai 2007	Variation mensuelle (%)	Variation annuelle (%)
	Indice Général	130.1	138.1	139.2	140.6	1.0	8.1
01/02	Alimentation, Boissons et Tabac	133.3	138.7	140.5	142.0	1.1	6.5
03	Habillement et Tissus, Chaussures	114.8	124.3	126.2	127.2	0.8	10.8
04	Loyer du logement, Energie et Eau	127.5	143.8	144.5	145.7	0.8	14.3
05	Aménagement, Eq. et Ent. du logement	138.4	161.9	162.5	164.6	1.3	18.9
06	Santé	126.7	135.5	135.6	136.3	0.5	7.6
07	Transport	129.5	126.6	126.6	128.2	1.3	-1.0
09 / 10	Loisirs, Spect., Ens. et Culture	120.3	137.2	137.3	137.3	-	14.1
08 / 12	Autres biens et services	120.4	125.7	126.9	126.9	-	5.4

Source: IHSI / Bureau des Prix

Tableau 6

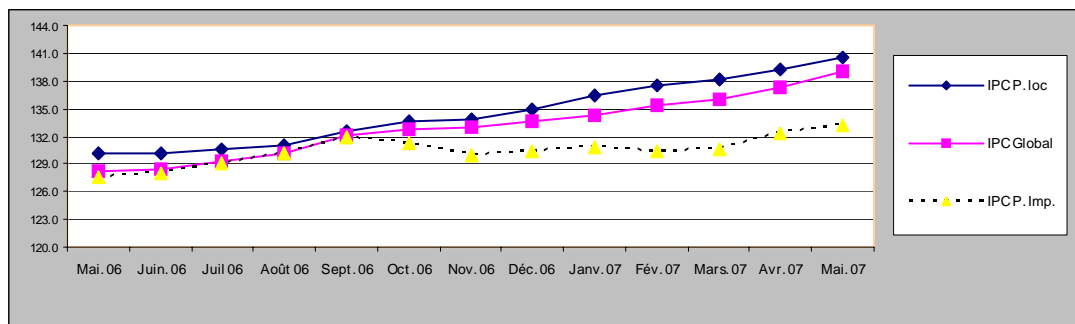
IPC des produits importés (100 en Août 2004) par fonction de consommation pour l'ensemble du pays

Code	Fonction de consommation	Mai 2006	Mars 2007	Avril 2007	Mai 2007	Variation mensuelle (%)	Variation annuelle (%)
	Indice Général	127.7	130.7	132.4	133.2	0.6	4.3
01/02	Alimentation, Boissons et Tabac	128.8	131.4	131.6	131.6	-	2.2
03	Habillement et Tissus, Chaussures	119.0	129.8	130.8	131.7	0.7	10.7
04	Loyer du logement, Energie et Eau	153.3	140.9	146.7	151.7	3.4	-1.0
05	Aménagement, Eq. et Ent. du logement	109.3	121.1	121.1	123.5	2.0	13.0
06	Santé	126.5	135.1	135.1	135.1	-	6.8
07	Transport	142.1	125.4	136.2	138.3	1.5	-2.7
09 / 10	Loisirs, Spect., Ens. et Culture	136.7	153.8	155.1	156.4	0.8	14.4
08 / 12	Autres biens et services	110.8	114.8	117.1	117.1	-	5.7

Source: IHSI / Bureau des Prix

Graphique 2

IPC global, IPC des produits locaux, IPC des produits importés (100 en Août 2004)



INDICES REGIONAUX

les variations mensuelles les plus élevées au niveau des régions géographiques, ont été observées dans les régions de l'Ouest (1.1%) et de l'Aire Métropolitaine (1.4%).

L'accroissement de l'Indice des Prix à la Consommation dans la région Ouest tient essentiellement à l'inflation accusée par les fonctions de consommation "Loyer du Logement Energie et Eau" (2.0%), "Santé" (2.7%) et "Transport" (3.4%).

La variation mensuelle positive constatée dans la région de l'Aire métropolitaine est consécutive aux fonctions de consommation: "Loyer du Logement Energie et Eau" (2.2%) et "Transport" (3.8%).

Tableau 7

IPC (100 en Août 04) par fonction de consommation selon la région géographique

Fonction de Consommation		Nord		Sud		Transversale		Ouest		AME	
		Avr. 07	Mai 07	Avr. 07	Mai 07	Avr. 07	Mai 07	Avr. 07	Mai 07	Avr. 07	Mai 07
Code	Indice Général	137.1	138.4	144.5	145.4	140.5	141.6	139.8	141.3	135.1	137.1
01/02	Alimentation, Boissons et Tabac	131.8	133.0	146.1	146.8	137.5	138.3	143.1	143.8	142.6	143.9
03	Habillement et Tissus, Chaussures	142.1	142.7	132.9	133.5	123.0	123.5	124.0	125.5	130.5	132.2
04	Loyer du logement, Energie et Eau	141.3	143.0	156.6	158.4	158.6	160.0	148.0	150.9	137.5	140.6
05	Aménagement, Equ. et Ent.du log.	158.3	159.6	158.5	161.8	125.8	127.9	127.2	129.4	130.6	131.9
06	Santé	125.4	125.7	130.9	131.4	145.9	146.1	120.6	123.8	131.0	131.2
07	Transport	153.9	157.8	140.9	142.7	119.7	125.9	130.2	134.6	119.8	124.4
09 / 10	Loisirs, Spect., Ens. et Culture	153.2	153.3	133.7	133.8	191.3	191.4	170.5	170.7	146.7	146.8
08 / 12	Autres biens et services	121.7	121.7	121.1	121.4	116.2	116.5	120.3	121.7	116.9	117.2

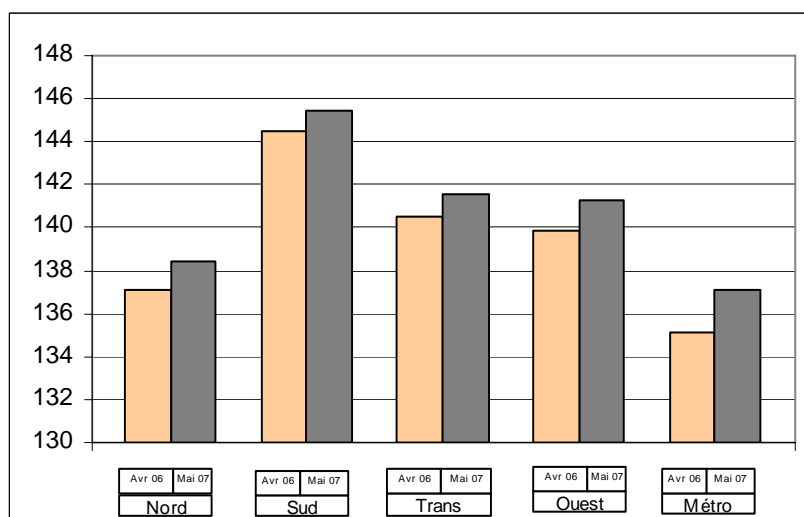
Source: IHSI / Bureau des Prix

Graphique 3

IPC (100 en Août 2004) par région géographique

Composition des régions

Région	Département
Nord	Nord
	Nord'Est
	Nord'Ouest
Sud	Sud
	Grand'Anse
	Nippes
Ouest	Reste Ouest
	Sud'Est
Transv.	Artibonite
	Centre
AME	Aire métropol.de P-au-P



Institut Haïtien de Statistique et d'Informatique (IHSI) / Rue Joseph Janvier # 1

Tél. 223-5501, 221-5801, 512-0365 et 221-5812 Fax 223-5760

E-mail: IHSI ht @ yahoo.fr / dseihsi2000@yahoo.fr

Contacts:

Directeur de la DSE et Responsables du Bureau des Prix