

REPUBLICQUE D'HAITI
 MINISTERE DE L'ECONOMIE ET DES FINANCES
INSTITUT HAITIEN DE STATISTIQUE ET D'INFORMATIQUE



INDICE DES PRIX A LA CONSOMMATION (100 EN AOÛT 2004) POUR L'ENSEMBLE DU PAYS	MARS 2007
--	----------------------------

Le niveau de l'Indice Général des Prix à la Consommation (base 100 en Août 2004) a subi une hausse mensuelle de 0.5% en Mars 2007, passant de 135.3 à 136.0, et un glissement annuel de 8.0%. Cette variation mensuelle qui constitue encore une décélération par rapport à celle de 0.8% du mois de Février est le résultat de l'évolution de l'indice des fonctions de consommation suivantes: "Alimentation, Boissons et Tabac" (0.3%), "Habillement et Tissus, Chaussures" (0.2%), "Loyer du logement, Energie et Eau" (1.3%), "Aménagement et Equipement et Entretien du Logement" (1.1%), "Santé" (0.2%) et "Transport" (0.8%), les autres fonctions ayant stagné.

L'accroissement de la fonction "Alimentation, Boissons et Tabac" provient particulièrement du poisson frais (1.6%), de la morue (1.8%), du pois vert (0.8), du pois sec (0.6%), de l'orange (10.6%), de la pamplemousse, chadèque (16.4%), du citron (9.4%) et du sucre raffiné (1.3%). On notera toutefois la baisse de 0.2% observée au niveau du riz, ce qui a atténué la hausse de la fonction Alimentation dont le poids dans le panier de la ménagère dépasse 50%.

L'augmentation de l'Indice de la fonction "Loyer du Logement, Energie et Eau" est consécutive au prix du loyer du logement, énergie et eau (4.4%), à l'approvisionnement en eau (0.2%) et au kérosène (0.7%).

La progression de l'Indice du "Transport" est liée essentiellement à l'ajustement de 6.8% du prix de l'essence et gas-oil survenu au cours du mois de Mars suite à la hausse de ces produits sur le marché international.

Tableau 1

Indice des Prix à la Consommation (100 en Août 2004) par fonction de consommation pour l'ensemble du pays

Code	Fonction de consommation	Pondération	IPC pour les mois de				Variation en % sur	
			Mars 06	Janv. 07	Fév. 07	Mars 07	un mois	un an
	Indice Général	100.00	125.9	134.2	135.3	136.0	0.5	8.0
01/02	Alimentation, Bois.et Tabac	50.35	128.8	136.8	138.9	139.3	0.3	8.2
03	Hab. et Tissus, Chaussures	6.86	116.7	128.4	129.9	130.2	0.2	11.6
04	Loyer du logement, Energie et Eau	11.05	129.5	141.3	142.4	144.3	1.3	11.4
05	Aménag., Equ. et Ent. du logement	4.70	124.9	135.5	136.5	138.0	1.1	10.5
06	Santé	2.90	120.3	130.3	131.8	132.1	0.2	9.8
07	Transport	13.74	120.8	121.6	119.9	120.9	0.8	0.1
09 / 10	Loisirs, Spect., Ens. et Cult.	5.84	128.5	148.7	148.7	148.7	-	15.7
08 / 12	Autres biens et services	4.56	114.7	117.2	117.3	117.3	-	2.3

Tableau 2

Indice des Prix à la Consommation (100 en Août 2004)

Mois	Mars 06	Avril 06	Mai 06	Juin 06	Juil. 06	Août 06	Sept. 06	Oct. 06	Nov. 06	Déc. 06	Janv. 07	Fév. 07	Mars 07
IPC	125.9	127.0	128.3	128.5	129.3	130.2	132.2	132.7	133.0	133.5	134.2	135.3	136.0
Variation en % sur un	15.3	15.1	14.2	13.0	12.6	12.2	12.4	11.8	10.7	10.3	9.5	8.6	8.0

Graphique 1

Indice des Prix à la Consommation (100 en Août 2004) par fonction de consommation pour l'ensemble du

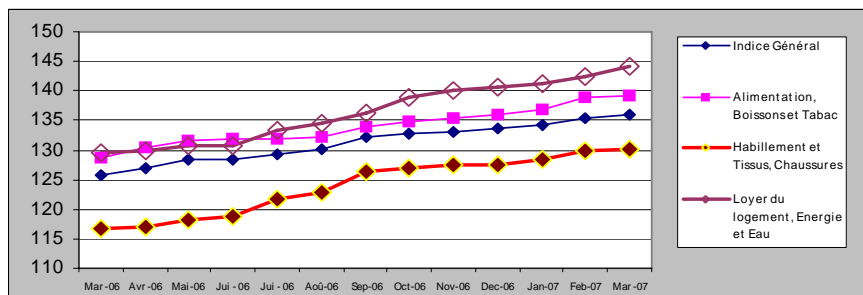


Tableau 3
IPC (100 en Août 2004) des principaux produits

Poste de dépense	Mars 2006	Jan. 2007	Fév. 2007	Mars 2007	Variation mensuelle (%)	Variation annuelle (%)
Riz	120.2	125.4	125.7	125.4	-0.2	4.3
Maïs moulu	126.1	127.0	126.4	126.6	0.2	0.4
Pain	111.2	118.4	123.6	123.4	-0.2	11.0
Poulet	142.0	168.7	172.7	170.0	-1.6	19.7
Poisson frais	127.0	137.8	141.7	143.9	1.5	13.3
Lait évaporé non sucré	107.7	107.9	107.4	107.5	0.1	-0.2
Huile comestible	110.6	112.4	113.3	112.8	-0.4	1.9
Pois sec	150.0	143.2	145.3	146.1	0.6	-2.6
Sucre brut	176.9	197.2	206.7	203.3	-1.6	14.9
Cola	105.2	113.3	113.3	112.9	-0.3	7.3
Cigarettes	105.4	106.1	107.0	107.3	0.3	1.8
Tissus	112.1	128.0	128.0	128.1	0.1	14.3
Pantalon pour homme	106.6	112.4	112.7	112.8	0.1	5.8
Robe	113.8	123.9	133.0	133.0	0.0	16.9
Sandales	116.1	133.8	133.8	134.2	0.3	15.6
Loyer du logement	106.3	127.7	127.7	133.3	4.4	25.4
Approvisionnement en eau	120.8	125.6	125.6	125.8	0.2	4.1
Kérosène	159.0	158.5	154.5	155.6	0.7	-2.1
Charbon de bois	157.5	168.1	173.9	172.9	-0.6	9.8
Meubles de salon	119.9	143.3	143.3	143.3	0.0	19.5
Savon de lessive	110.2	119.0	119.0	122.5	2.9	11.2
Médicaments	119.8	141.6	147.2	147.9	0.5	23.4
Transport public	117.8	117.4	117.2	117.2	0.0	-0.5
Frais d'enseignement	120.2	130.9	130.9	130.9	0.0	8.9
Soins esthétiques	121.3	125.2	125.2	125.2	0.0	3.2

Tableau 4
Prix moyens (en gourde) des principaux produits de consommation

Poste de dépense	Unité	Mars 03	Mars 04	Mars 05	Mars 06	Mars 07
Riz	Livre	8.4	14.4	15.3	16.5	17.0
Maïs moulu	Livre	5.3	9.6	11.1	12.3	11.7
Pain	Livre	10.3	13.5	14.5	15.5	16.1
Poulet	Livre	34.7	46.3	55.1	65.9	72.1
Poisson frais	Livre	40.2	49.7	63.8	72.2	83.8
Lait évaporé non sucré	4 Oz	12.1	15.2	15.6	16.7	16.4
Huile comestible	Gallon	146.9	180.3	178.0	193.3	196.5
Pois sec	Livre	14.7	18.1	24.4	26.3	24.9
Sucre brut	Livre	6.9	9.0	9.7	16.6	17.5
Cola	1/2 litre	10.7	12.8	12.8	13.7	14.3
Cigarettes	P. de 20	35.7	50.6	50.9	56.9	55.1
Tissus	Aune	242.8	292.4	338.2	305.5	352.4
Pantalon pour homme	Unité	517.6	585.0	662.6	632.9	663.3
Robe	Unité	715.1	794.7	967.1	997.8	1122.2
Sandales	Paire	270.8	314.3	398.9	313.4	354.1
Loyer du logement	1 chambre	543.1	603.0	653.6	636.4	788.6
Approvisionnement en eau	Mensualité	293.9	400.2	447.1	435.5	447.3
Kérosène	Litre	25.8	33.4	31.5	46.8	42.7
Charbon de bois	Gros sac	176.5	211.7	234.5	337.5	374.8
Meubles de salon	Jeux de 5	12706.7	15343.6	18060.0	19172.6	23128.8
Savon de lessive	Barre	8.0	9.5	9.5	10.4	11.7
Médicaments	Plaquette	12.9	14.3	17.6	15.2	17.3
Transport public	Course	247.9	440.4	591.7	615.4	596.8
Frais d'enseignement	Mensualité	607.4	750.1	812.7	819.4	896.9
Soins esthétiques	Séance	83.4	104.8	130.6	133.4	150.7

INDICE DES PRIX A LA CONSOMMATION DES PRODUITS LOCAUX

L'Indice des Prix à la Consommation des produits locaux a accusé une hausse mensuelle de 0.5% et un glissement annuel de 8.0% au cours du mois de Mars 2007. La variation positive mensuelle enregistrée au niveau de l'indice est surtout imputable à l'inflation affichée par certaines fonctions de consommation telles que: "Loyer du logement, Energie et Eau" (1.5%) et "Aménagement et Entretien du Logement" (1.1%).

INDICE PRIX A LA CONSOMMATION DES PRODUITS IMPORTES

Pour le mois de Mars 2007, l'Indice des Prix à la Consommation des produits importés a affiché pour sa part une hausse annuelle de 4.7% et une variation mensuelle de 0.2%. Cette dernière provient essentiellement de l'inflation observée au niveau de la fonction "Transport" (1.7%).

Tableau 5

IPC des produits locaux (100 en Août 2004) par fonction de consommation pour l'ensemble du pays

Code	Fonction de consommation	Mars 2006	Janvier 2007	Février 2007	Mars 2007	Variation mensuelle (%)	Variation annuelle (%)
	Indice Général	127.9	136.4	137.4	138.1	0.5	8.0
01/02	Alimentation, Boissons et Tabac	130.3	135.5	138.1	138.7	0.4	6.4
03	Habillement et Tissus, Chaussures	112.8	124.1	124.1	124.3	0.2	10.2
04	Loyer du logement, Energie et Eau	126.3	141.3	141.7	143.8	1.5	13.9
05	Aménagement, Eq. et Ent. du logement	136.4	159.4	160.2	161.9	1.1	18.7
06	Santé	125.5	134.2	134.8	135.5	0.5	8.0
07	Transport	127.6	130.8	126.5	126.6	0.1	-0.8
09 / 10	Loisirs, Spect., Ens. et Culture	120.2	137.2	137.2	137.2	-	14.1
08 / 12	Autres biens et services	119.0	125.7	125.7	125.7	-	5.6

Source: IHSI / Bureau des Prix

Tableau 6

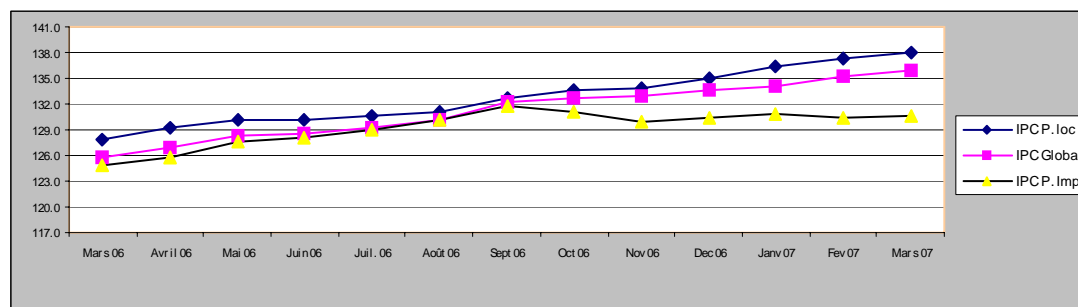
IPC des produits importés (100 en Août 2004) par fonction de consommation pour l'ensemble du pays

Code	Fonction de consommation	Mars 2006	Janvier 2007	Février 2007	Mars 2007	Variation mensuelle (%)	Variation annuelle (%)
	Indice Général	124.8	130.8	130.4	130.7	0.2	4.7
01/02	Alimentation, Boissons et Tabac	127.5	130.8	131.5	131.4	-0.1	3.1
03	Habillement et Tissus, Chaussures	117.5	128.6	129.6	129.8	0.2	10.5
04	Loyer du logement, Energie et Eau	148.1	149.3	140.3	140.9	0.4	-4.9
05	Aménagement, Eq. et Ent. du logement	109.3	121.1	121.1	121.1	-	10.8
06	Santé	118.1	133.1	135.1	135.1	-	14.4
07	Transport	127.8	129.8	123.3	125.4	1.7	-1.9
09 / 10	Loisirs, Spect., Ens. et Culture	136.5	153.8	153.8	153.8	-	12.7
08 / 12	Autres biens et services	109.7	114.0	114.3	114.8	0.4	4.6

Source: IHSI / Bureau des Prix

Graphique 2

IPC global, IPC des produits locaux, IPC des produits importés (100 en Août 2004)



INDICES REGIONAUX

Pour le mois de Mars 2007, les régions géographiques qui affichent les variations mensuelles les plus élevées sont: la région Nord (0.6%), la région transversale (0.6%) et la région de l'aire métropolitaine (0.5%).

La variation mensuelle positive constatée dans la région Nord est imputable essentiellement aux fonctions de consommation "Alimentation, Boissons et Tabac" (0.8%) et "Aménagement, Equipement et Entretien du logement" (1.1%).

L'IPC de la région Aire métropolitaine doit son augmentation aux fonctions de consommation: "Loyer du Logement Energie et Eau" (4.9%), "Santé" (3.0%) et "Transport" (2.0%).

L'accroissement de l'Indice des Prix à la Consommation dans la région de l'aire métropolitaine tient à l'inflation accusée par les fonctions de consommation "Loyer du Logement Energie et Eau" (1.1%) et "Aménagement, Equipement et Entretien du logement" (1.9%).

Tableau 7

IPC (100 en Août 04) par fonction de consommation selon la région géographique

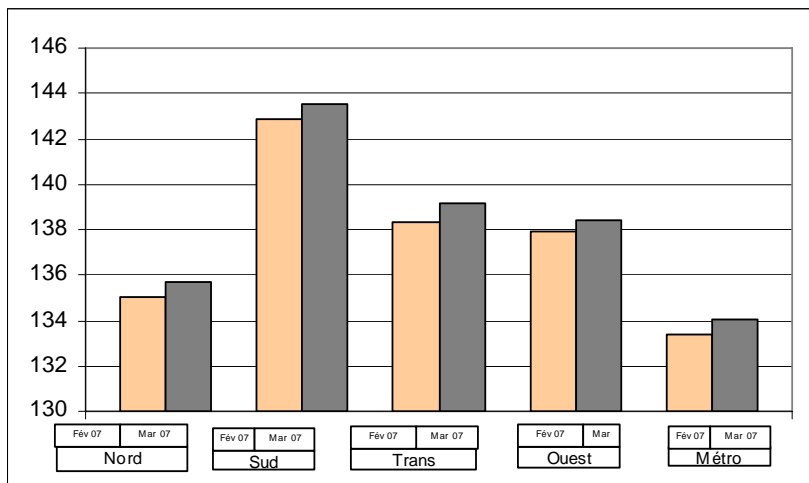
Fonction de Consommation		Nord		Sud		Transversale		Ouest		AME	
		Fév. 07	Mars 07	Fév. 07	Mars 07	Fév. 07	Mars 07	Fév 07	Mars 07	Fév. 07	Mars 07
Code	Indice Général	135.0	135.7	142.9	143.5	138.3	139.2	137.9	138.4	133.4	134.0
01/02	Alimentation, Boissons et Tabac	129.6	130.7	144.7	145.3	136.5	136.5	141.6	142.0	140.8	141.1
03	Habillement et Tissus, Chaussures	139.8	140.0	131.4	132.1	122.4	122.6	122.1	122.1	130.1	130.3
04	Loyer du logement, Energie et Eau	138.5	139.1	152.7	154.0	144.1	151.2	146.6	147.4	135.6	137.2
05	Aménagement, Equ. et Ent. du log.	156.2	157.9	156.4	157.5	124.7	125.8	126.5	127.2	127.4	129.8
06	Santé	125.4	125.4	130.9	130.9	141.6	145.9	120.6	120.6	130.7	130.7
07	Transport	150.6	150.6	140.4	140.4	117.0	119.3	124.4	125.8	116.9	118.0
09 / 10	Loisirs, Spect., Ens. et Culture	151.1	151.1	132.7	133.4	191.3	191.3	170.1	170.1	146.2	146.2
08 / 12	Autres biens et services	121.5	121.5	119.0	119.0	113.1	114.0	117.0	117.0	116.5	116.5

Source: IHSI / Bureau des Prix

Composition des régions

Région	Département
Nord	Nord
	Nord'Est
	Nord'Ouest
Sud	Sud
	Grand'Anse
	Nippes
Ouest	Reste Ouest
	Sud'Est
Transv.	Artibonite
	Centre
AME	Aire métropol.de P-au-P

Graphique 3
IPC (100 en Août 2004) par région géographique



Institut Haitien de Statistique et d'Informatique (IHSI) / Rue Joseph Janvier # 1

Tél. 223-5501, 221-5801, 512-0365 et 221-5812 Fax 223-5760

E-mail: IHSI ht @ yahoo.fr / dseihsi2000@yahoo.fr

Contacts:

Directeur de la DSE et Responsables du Bureau des Prix