

REPUBLIQUE D'HAITI
MINISTRE DE L'ECONOMIE ET DES FINANCES
INSTITUT HAITIEN DE STATISTIQUE ET D'INFORMATIQUE

INDICE DES PRIX A LA CONSOMMATION
(100 EN AOUT 2004) POUR L'ENSEMBLE DU PAYS

OCTOBRE
2006

Comparé au mois de Septembre 2006 l'Indice des Prix à la Consommation (base 100 en Août 2004) a affiché en Octobre 2006 une hausse de 0.4%, passant de 132.2 à 132.7. Tandis que, par rapport à Octobre 2005, la variation en glissement annuel se chiffre à 11.8%. La progression mensuelle est surtout imputable à la hausse observée dans les prix de l' "Alimentation, Boissons et Tabac" (0.7%), "Loyer du Logement, Energie et Eau" (2.0%), "Aménagement, Equipement et Entretien du logement" (0.9%) et "Loisirs, Spectacles, Enseignement et Culture (2.3%)".

L'augmentation de la fonction "Alimentation, Boissons et Tabac" provient particulièrement du riz (0.9%), de la viande de bœuf (1.5%), de l'hareng saur (6.7%), de l'hareng sel (6.4%), de la banane (1.2%), du pois vert (4.4%), du malanga (7.9%), et de la patate (1.4%).

Le gonflement de l'indice du "Loyer du Logement, Energie et Eau" est surtout lié aux prix du loyer du logement (4.9%), de l'approvisionnement en eau (1.4%) et de la bougie en cire (1.8%).

La variation positive observée au niveau de la fonction de consommation "Aménagement et Entretien du Logement" tient essentiellement aux coûts de la salle à manger (1.7%), du matelas (1.7%), du linge de lit (1.5%), des rideaux (4.1%), du désinfectant (4.2%) et du salaire du personnel domestique (2.0%).

Enfin, la hausse des prix des appareils sons portatifs (1.0%), du téléviseur (0.8%) et du sac d'écolier (1.4%) est à l'origine de l'augmentation observée au niveau de l'indice des "Loisirs, Spectacles, Enseignement et Culture".

Tableau 1

Indice des Prix à la Consommation (100 en Août 2004) par fonction de consommation pour l'ensemble du pays

Code	Fonctions de Consommation	Pondération	IPC pour les mois de				Variation en % sur	
			Oct. 05	Aout 06	Sept. 06	Oct. 06	un mois	un an
	Indice Général	100.00	118.7	130.2	132.2	132.7	0.4	11.8
01/02	Alimentation, Bois.et Tabac	50.35	118.6	132.2	133.9	134.8	0.7	13.7
03	Hab. et Tissus, Chaussures	6.86	111.4	122.9	126.5	126.9	0.3	13.9
04	Loyer du logement, Energie et Eau	11.05	119.9	134.5	136.3	138.9	1.9	15.8
05	Aménag., Equ. et Ent. du logement	4.70	119.9	128.5	130.2	131.4	0.9	9.6
06	Santé	2.90	115.7	126.4	126.4	126.8	0.3	9.6
07	Transport	13.74	122.9	127.1	127.1	123.3	-3.0	0.3
09 / 10	Loisirs, Spect., Ens. et Cult.	5.84	121.3	133.8	144.9	148.3	2.3	22.2
08 / 12	Autres biens et services	4.56	113.1	116.3	116.2	116.4	0.2	2.9

Tableau 2

Indice des Prix à la Consommation (100 en Août 2004)

Mois	Oct. 05	Nov. 05	Déc. 05	Janv. 06	Fév. 06	Mars 06	Avril 06	Mai 06	Juin 06	Juil. 06	Août 06	Sept. 06	Oct. 06
IPC	118.7	120.1	121.0	122.5	124.6	125.9	127.0	128.3	128.5	129.3	130.2	132.2	132.7
Variation en % sur un an	15.3	16.0	15.4	14.5	15.3	15.3	15.1	14.2	13.0	12.6	12.2	12.4	11.8

Graphique 1

Indice des Prix à la Consommation (100 en Août 2004) par fonction de consommation pour l'ensemble du pays

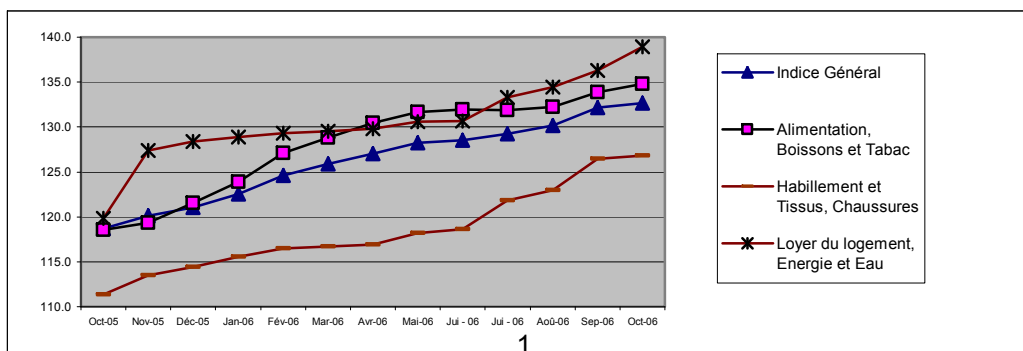


Tableau 3
IPC (100 en Août 2004) des principaux produits

Postes de dépense	Oct. 2005	Août 2006	Sept. 2006	Oct. 2006	Variation mensuelle (%)	Variation annuelle (%)
Riz	109.7	120.9	122.2	123.3	0.9	12.4
Maïs moulu	108.0	124.9	123.5	124.0	0.4	14.8
Pain	107.5	114.0	117.2	117.3	0.0	9.1
Poulet	136.1	165.6	171.9	171.7	-0.1	26.2
Poisson frais	117.6	135.8	138.2	136.8	-1.1	16.3
Lait évaporé non sucré	106.7	108.3	108.4	108.1	-0.3	1.3
Huile comestible	103.1	106.4	107.9	107.7	-0.2	4.4
Pois sec	142.3	139.4	144.6	143.2	-0.9	0.6
Sucre brut	141.1	193.6	198.3	197.5	-0.4	40.0
Cola	103.2	110.5	110.5	114.1	3.3	10.6
Cigarettes	105.8	106.5	106.3	106.3	0.0	0.5
Tissus	108.3	124.7	124.7	126.3	1.2	16.6
Pantalon pour homme	108.7	110.2	110.3	110.6	0.2	1.8
Robe	108.5	122.7	122.7	122.7	0.0	13.0
Sandales	109.9	120.3	133.1	133.1	0.0	21.1
Loyer du logement	104.3	112.4	114.8	120.4	4.9	15.4
Approvisionnement en eau	118.6	123.8	123.9	125.6	1.4	5.9
Kérosène	151.7	162.9	163.2	163.8	0.4	7.9
Charbon de bois	133.3	163.5	166.3	167.1	0.5	25.4
Meubles de salon	121.0	126.3	133.0	133.0	0.0	10.0
Savon de lessive	109.1	110.3	114.1	114.3	0.2	4.8
Médicaments	114.5	129.5	129.7	130.6	0.7	14.1
Transport public	119.3	118.1	118.1	117.6	-0.5	-1.4
Frais d'enseignement	120.2	120.2	125.7	130.7	4.0	8.7
Soins esthétiques	119.4	122.1	122.0	122.8	0.7	2.8

Tableau 4
Prix moyens (en gourde) des principaux produits de consommation

Postes de dépense	Unité	Oct. 02	Oct. 03	Oct. 04	Oct. 05	Oct. 06
Riz	Livre	7.2	9.8	15.5	15.2	16.8
Maïs moulu	Livre	4.5	7.6	10.5	10.3	11.9
Pain	Livre	8.3	12.4	13.8	15.1	15.9
Poulet	Livre	29.9	39.8	52.1	59.6	71.0
Poisson frais	Livre	35.6	45.4	58.8	64.9	77.3
Lait évaporé non sucré	4 Oz	8.5	13.2	15.4	16.5	16.8
Huile comestible	Gallon	94.0	147.9	179.3	183.5	189.4
Pois sec	Livre	13.2	15.6	19.1	24.5	24.7
Sucre brut	Livre	5.0	6.6	9.4	13.4	17.5
Cola	1/2 litre	8.1	12.6	12.6	13.5	14.4
Cigarettes	P. de 20	33.3	45.9	52.8	58.4	57.9
Tissus	Aune	215.9	276.5	328.0	297.4	344.9
Pantalon pour homme	Unité	460.8	559.4	665.1	641.1	653.5
Robe	Unité	643.6	785.6	922.1	940.7	1075.6
Sandales	Paire	245.9	300.6	374.6	298.0	349.8
Loyer du logement	1 chambre	498.6	596.1	639.5	626.8	700.8
Approvisionnement en eau	Mensualité	275.7	387.9	436.9	412.2	445.3
Kérosène	Litre	8.0	28.9	29.3	44.2	49.4
Charbon de bois	Gros sac	154.2	205.0	241.3	307.1	373.0
Meubles de salon	Jeux de 5	12085.1	14615.0	17001.7	19236.1	21659.3
Savon de lessive	Barre	5.5	9.3	9.7	10.2	10.5
Médicaments	Plaquette de	10.9	14.2	15.6	14.8	15.9
Transport public	Course	247.9	380.0	531.0	590.6	617.4
Frais d'enseignement	Mensualité	607.4	750.1	803.1	827.4	894.4
Soins esthétiques	Séance	62.8	98.4	128.7	131.8	139.1

INDICE DES PRIX A LA CONSOMMATION DES PRODUITS LOCAUX

L'Indice des Prix à la Consommation des produits locaux a accusé une hausse mensuelle de 0.7% et un glissement annuel de 12.4% au cours du mois d'Octobre 2006. La variation positive mensuelle enregistrée au niveau de l'indice est surtout imputable à l'inflation affichée par certaines fonctions de consommation telles que: "Loyer du logement, Energie et eau" (2.1%), "Aménagement, Equipement et Eretien du logement (1.1%) et "Loisirs, Spectacles, Enseignement et Culture" (1.5%)

INDICE DES PRIX A LA CONSOMMATION DES PRODUITS IMPORTES

Pour le mois de Septembre 2006, l'Indice des Prix à la Consommation des produits importés a affiché une hausse annuelle de 10.8% et une variation mensuelle négative de 0.5%. Cette dernière réulte de la faible variation de l'indice d' "Alimentation, Boissons et Tabac" (0.1%), de la stagnation de

Tableau 5

IPC des produits locaux (100 en Août 2004) par fonction de consommation pour l'ensemble du pays

Code	Fonctions de Consommation	Octobre 2005	Août 2006	Septembre 2006	Octobre 2006	Variation mensuelle (%)	Variation annuelle (%)
	Indice Général	118.9	131.0	132.6	133.6	0.7	12.4
01/02	Alimentation, Boissons et Tabac	118.0	132.2	132.6	133.4	0.6	13.0
03	Habillement et Tissus, Chaussures	106.7	117.6	118.1	118.8	0.6	11.3
04	Loyer du logement, Energie et Eau	116.8	133.0	134.6	137.3	2.1	17.6
05	Aménagement, Eq. et Ent. du logement	129.1	143.2	147.3	148.9	1.1	15.4
06	Santé	119.8	131.0	131.0	131.3	0.3	9.7
07	Transport	124.3	129.4	129.5	128.8	-0.5	3.7
09 / 10	Loisirs, Spect., Ens. et Culture	118.6	122.8	134.7	136.7	1.5	15.3
08 / 12	Autres biens et services	118.0	121.3	121.2	122.2	0.8	3.5

Source: IHSI / Bureau des Prix

Tableau 6

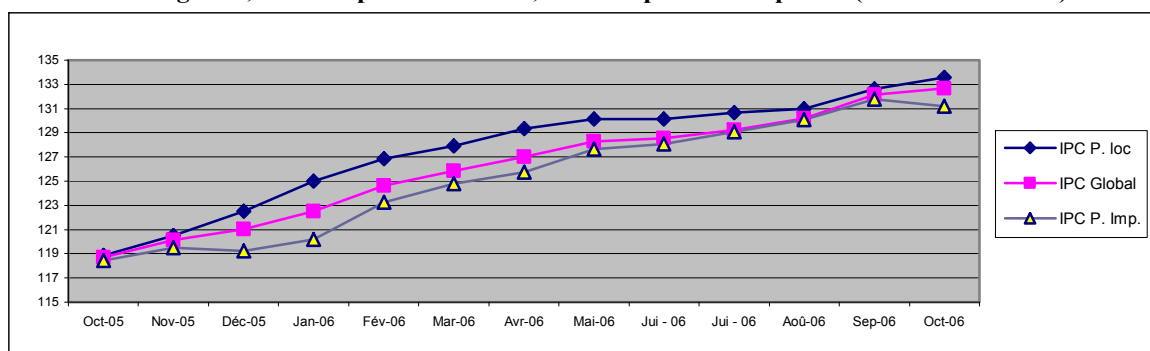
IPC des produits importés (100 en Août 2004) par fonction de consommation pour l'ensemble du pays

Code	Fonctions de Consommation	Octobre 2005	Août 2006	Septembre 2006	Octobre 2006	Variation mensuelle (%)	Variation annuelle (%)
	Indice Général	118.4	130.1	131.8	131.2	-0.5	10.8
01/02	Alimentation, Boissons et Tabac	117.9	129.5	129.9	130.1	0.1	10.3
03	Habillement et Tissus, Chaussures	111.8	122.8	127.2	127.6	0.3	14.1
04	Loyer du logement, Energie et Eau	137.7	155.0	155.8	156.5	0.4	13.6
05	Aménagement, Eq. et Ent. du logement	109.5	114.4	114.4	114.4	-	4.4
06	Santé	117.7	128.7	131.6	131.6	-	11.9
07	Transport	132.4	150.4	152.2	141.0	-7.4	6.5
09 / 10	Loisirs, Spect., Ens. et Culture	132.5	140.1	150.3	153.4	2.1	15.8
08 / 12	Autres biens et services	109.2	112.5	112.5	112.7	0.2	3.2

Source: IHSI / Bureau des Prix

Graphique 2

IPC global, IPC des produits locaux, IPC des produits importés (100 en Août 2004)



INDICES REGIONAUX

Au niveau des régions géographiques, les variations mensuelles les plus élevées ont été observées dans les régions du Nord (0.5%) et l'Aire métropolitaine (0.5%).

L'IPC de la région Nord doit son augmentation aux fonctions "Alimentation, Boissons et Tabact" (0.7%), "Loyer du logement, Energie et Eau" (5.3%) et "Aménagement et Entretien du logement (2.1%).

La variation mensuelle positive enregistrée dans la région de l'Aire métropolitaine est imputable surtout au comportement de l' "Alimentation, Boissons et Tabac" (1.1%) et "Loyer du logement, Energie et Eau" (1.5%) et Loisirs, Spectacles, Enseignement et Culture (4.0%).

Tableau 7

IPC (100 en Août 04) par fonction de consommation selon la région géographique

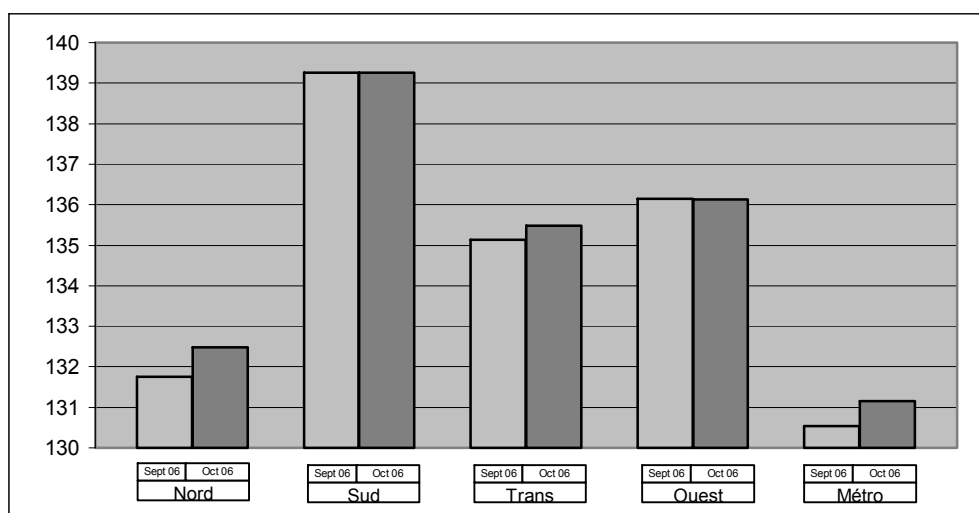
Fonctions de Consommation		Nord		Sud		Trans.		Ouest		AME	
		Sept. 06	Oct. 06	Sept. 06	Oct. 06	Sept. 06	Oct. 06	Sept. 06	Oct. 06	Sept. 06	Oct. 06
Code	Indice Général	131.8	132.5	138.8	139.3	135.1	135.5	136.1	136.1	130.5	131.2
01/02	Alimentation, Boissons et Tabac	124.6	125.5	140.9	139.7	133.8	133.3	138.4	138.8	135.6	137.1
03	Habillement et Tissus, Chaussures	137.5	137.5	127.2	129.1	119.4	121.2	115.4	116.3	127.3	127.3
04	Loyer du logement, Energie et Eau	135.0	142.2	148.3	153.5	133.5	135.7	147.7	147.9	129.7	131.7
05	Aménagement, Equ. et Ent. du log.	148.1	151.2	139.4	143.7	116.6	118.3	121.5	122.2	123.5	123.5
06	Santé	123.5	123.5	128.8	128.8	135.5	135.5	118.3	120.6	124.3	124.3
07	Transport	159.0	153.9	145.4	145.5	123.4	124.7	134.0	128.3	123.7	120.1
09 / 10	Loisirs, Spect., Ens. et Culture	149.6	149.6	121.1	131.9	189.1	191.3	168.9	170.1	140.5	146.2
08 / 12	Autres biens et services	120.7	120.7	118.4	118.4	107.2	109.3	114.9	116.3	116.1	116.1

Source: IHSI / Bureau des Prix

Composition des régions

Régions	Départements
Nord	Nord
	Nord'Est
	Nord'Ouest
Sud	Sud
	Grand'Anse
	Nippes
Ouest	Reste Ouest
	Sud'Est
Transv.	Artibonite
	Centre
AME	Aire métropol. de P-au-P

Graphique 3
IPC (100 en Août 2004) par région géographique



Institut Haitien de Statistique et d'Informatique (IHSI) / Rue Joseph Janvier # 1

Tél. 223-5501, 221-5801, 512-0365 et 221-5812 Fax 223-5760

E-mail: IHSI ht @ yahoo.fr / dseihsi2000@yahoo.fr

Contacts:

Directeur de la DSE et Responsables du Bureau des Prix