

REPUBLIQUE D'HAÏTI
MINISTÈRE DE L'ÉCONOMIE ET DES FINANCES
INSTITUT HAITIEN DE STATISTIQUE ET D'INFORMATIQUE



INDICE DES PRIX A LA CONSOMMATION
(100 EN AOÛT 2004) POUR L'ENSEMBLE DU PAYS

DECEMBRE
2006

L'Indice des Prix à la Consommation (base 100 en Août 2004) a affiché en décembre 2006 une variation mensuelle positive de 0.4 % (passant de 133.0 à 133.5) et un glissement annuel de 10.3 %.

Cette hausse mensuelle est due principalement au comportement des fonctions de consommation "Alimentation, Boissons et Tabac" (0.4%), "Loyer du logement, Energie et Eau" (0.4%), "Aménagement, Equipement et Entretien du Logement" (1.4%) et "Santé" (2.5%).

Le gonflement de l'indice de l'"Alimentation, Boissons et Tabac" est imputable notamment au renchérissement de la viande de porc (2.0%), de la viande de cabri (1.4%), de l'huile comestible (2.1%) et du citron (5.0%).

La variation positive de l'indice du "Loyer du Logement, Energie et Eau" est consécutive aux prix du loyer du logement et du charbon de bois qui ont crû de 0.8% et 0.5% respectivement.

L'augmentation observée au niveau de la fonction "Aménagement, Equipement et Entretien du Logement" tient aux meubles de salon (2.9%), au lit (2.3%), au linge de lit (2.9%), au linge de toilette (0.8%), au réchaud artisanal (3.2%), au savon de lessive (2.1%) et au nettoyage à sec (1.1%).

L'évolution à la hausse du coût de la "Santé" est liée aux prix des médicaments (8.3%) et de l'analyse de laboratoire, radiographie (2.0%).

Tableau 1

Indice des Prix à la Consommation (100 en Août 2004) par fonction de consommation pour l'ensemble du pays

Code	Fonction de consommation	Pondération	IPC pour les mois de				Variation en % sur	
			Déc. 05	Oct. 06	Nov. 06	Déc. 06	un mois	un an
	Indice Général	100.00	121.0	132.7	133.0	133.5	0.4	10.3
01/02	Alimentation, Bois.et Tabac	50.35	121.5	134.8	135.3	135.9	0.4	11.8
03	Hab. et Tissus, Chaussures	6.86	114.4	126.9	127.4	127.6	0.2	11.5
04	Loyer du logement, Energie et Eau	11.05	128.4	138.9	140.0	140.6	0.4	9.5
05	Aménag., Equ. et Ent.du logement	4.70	121.7	131.4	132.4	134.2	1.4	10.2
06	Santé	2.90	117.0	126.8	126.9	130.1	2.5	11.2
07	Transport	13.74	119.3	123.3	121.8	121.9	0.1	2.2
09 / 10	Loisirs, Spect., Ens. et Cult.	5.84	123.2	148.3	148.4	148.5	0.1	20.6
08 / 12	Autres biens et services	4.56	111.7	116.4	116.6	116.8	0.2	4.5

Tableau 2

Indice des Prix à la Consommation (100 en Août 2004)

Mois	Déc. 05	Janv. 06	Fév. 06	Mars 06	Avril 06	Mai 06	Juin 06	Juil. 06	Août 06	Sept. 06	Oct. 06	Nov. 06	Déc. 06
IPC	121.0	122.5	124.6	125.9	127.0	128.3	128.5	129.3	130.2	132.2	132.7	133.0	133.5
Variation en % sur un an	15.4	14.5	15.3	15.3	15.1	14.2	13.0	12.6	12.2	12.4	11.8	10.7	10.3

Graphique 1

Indice des Prix à la Consommation (100 en Août 2004) par fonction de consommation pour l'ensemble du pays

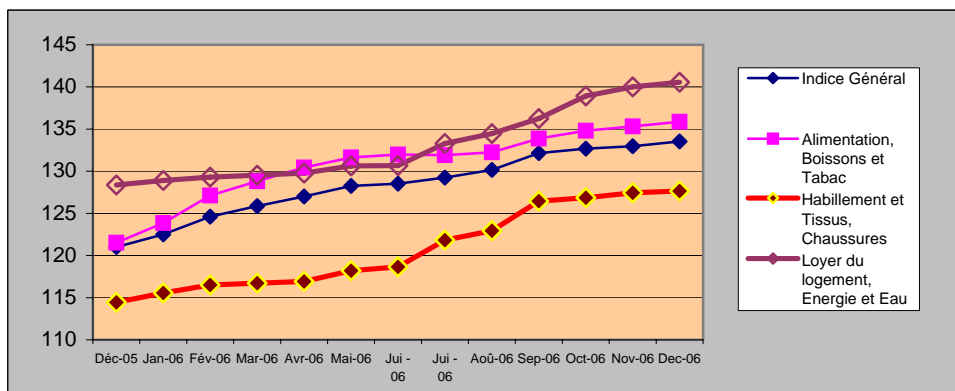


Tableau 3
IPC (100 en Août 2004) des principaux produits

Postes de dépense	Déc. 2005	Oct. 2006	Nov. 2006	Déc. 2006	Variation mensuelle (%)	Variation annuelle (%)
Riz	110.0	123.3	123.7	124.2	0.4	12.9
Maïs moulu	110.3	124.0	125.6	126.5	0.7	14.7
Pain	109.7	117.3	117.8	117.9	0.1	7.5
Poulet	137.9	171.7	169.9	171.8	1.1	24.6
Poisson frais	119.8	136.8	138.4	138.6	0.1	15.7
Lait évaporé non sucré	108.2	108.1	108.2	108.1	-0.1	-0.1
Huile comestible	105.7	107.7	107.6	109.9	2.1	4.0
Pois sec	143.4	143.2	143.8	143.4	-0.3	-
Sucre brut	139.6	197.5	196.6	196.9	0.1	41.0
Cola	104.1	114.1	113.7	113.5	-0.2	9.0
Cigarettes	106.0	106.3	106.0	106.6	0.6	0.6
Tissus	111.3	126.3	127.8	128.3	0.4	15.3
Pantalon pour homme	106.1	110.6	111.5	111.5	-	5.1
Robe	109.2	122.7	123.4	123.9	0.4	13.5
Sandales	115.8	133.1	133.0	133.1	0.1	14.9
Loyer du logement	104.5	120.4	124.5	125.5	0.8	20.1
Approvisionnement en eau	120.8	125.6	125.6	125.6	-	4.0
Kérosène	155.0	163.8	158.8	158.7	-0.1	2.4
Charbon de bois	157.7	167.1	167.5	168.3	0.5	6.7
Meubles de salon	121.3	133.0	133.5	137.4	2.9	13.3
Savon de lessive	108.2	114.3	115.9	118.3	2.1	9.3
Médicaments	117.4	130.6	130.8	141.6	8.3	20.6
Transport public	117.1	117.6	117.3	117.3	-	0.2
Frais d'enseignement	120.2	130.7	130.9	130.9	-	8.9
Soins esthétiques	117.9	122.8	124.1	125.2	0.9	6.2

Tableau 4
Prix moyens (en gourde) des principaux produits de consommation

Postes de dépense	Unité	Déc. 02	Déc. 03	Déc. 04	Déc. 05	Déc. 06
Riz	Livre	7.4	10.1	15.3	15.4	17.0
Maïs moulu	Livre	4.6	7.6	10.4	10.5	11.8
Pain	Livre	9.0	13.1	14.3	15.4	15.9
Poulet	Livre	32.1	43.0	54.1	61.1	73.2
Poisson frais	Livre	36.3	47.5	60.0	66.1	80.3
Lait évaporé non sucré	4 Oz	10.2	13.5	15.4	17.0	16.6
Huile comestible	Gallon	109.0	161.3	179.0	185.8	193.7
Pois sec	Livre	13.2	15.9	21.0	24.8	24.2
Sucre brut	Livre	5.3	6.8	9.4	13.2	17.7
Cola	1/2 litre	8.5	12.8	12.8	13.6	14.3
Cigarettes	P. de 20	34.4	48.9	51.8	58.5	57.3
Tissus	Aune	222.4	284.8	330.5	301.6	353.1
Pantalon pour homme	Unité	477.9	570.3	666.9	636.7	657.2
Robe	Unité	679.0	789.2	960.8	947.0	1089.8
Sandales	Paire	252.4	314.0	388.5	312.8	350.6
Loyer du logement	1 chambre par semaine	527.1	598.7	643.3	629.3	749.7
Approvisionnement en eau	Mensualité	275.7	400.0	442.5	430.4	445.3
Kérosène	Litre	8.0	29.3	29.8	44.2	45.5
Charbon de bois	Gros sac	154.2	205.0	230.8	336.0	377.1
Meubles de salon	Jeux de 5 pièces	12353.8	15157.9	17168.3	19261.1	22515.5
Savon de lessive	Barre	6.0	9.4	9.9	10.1	11.2
Médicaments	Plaquette de 10	12.5	14.2	16.0	14.9	16.8
Transport public	Course	247.9	398.8	543.8	595.9	624.2
Frais d'enseignement	Mensualité	607.4	750.1	813.0	827.4	896.9
Soins esthétiques	Séance	76.8	103.7	131.3	131.4	150.7

INDICE DES PRIX A LA CONSOMMATION DES PRODUITS LOCAUX

Pour le mois de Décembre 2006, l'Indice des Prix à la Consommation des produits locaux a accusé un glissement annuel de 10.1% et une augmentation mensuelle de 0.8%. Cette variation mensuelle est due essentiellement au comportement à la hausse des fonctions " Aménagement et Entretien du Logement" (2.8%), "Santé" (1.4%) et "Transport" (2.5%) et Autres Biens et Services (1.2%).

INDICE PRIX A LA CONSOMMATION DES PRODUITS IMPORTES

L'Indice des Prix à la Consommation des produits importés a affiché une hausse annuelle de 9.5% et une variation mensuelle de 0.5%. Cette dernière provient de l'évolution observée au niveau des fonctions "Alimentation, Boissons et Tabac" (0.8%), "Aménagement et Entretien du Logement" (2.9%) et "Santé" (1.0%).

Tableau 5

IPC des produits locaux (100 en Août 2004) par fonction de consommation pour l'ensemble du pays

Code	Fonctions de consommation	Décembre 2005	Octobre 2006	Novembre 2006	Décembre 2006	Variation mensuelle	Variation annuelle
	Indice Général	122.5	133.6	133.8	134.9	0.8	10.1
01/02	Alimentation, Boissons et Tabac	122.4	133.4	133.8	134.3	0.4	9.7
03	Habillement et Tissus, Chaussures	109.9	118.8	118.7	119.0	0.2	8.3
04	Loyer du logement, Energie et Eau	124.3	137.3	138.3	139.4	0.8	12.1
05	Aménagement, Eq. et Ent.du logement	133.1	148.9	151.6	155.8	2.8	17.1
06	Santé	120.6	131.3	130.8	132.7	1.4	10.0
07	Transport	123.9	128.8	127.1	130.3	2.5	5.2
09 / 10	Loisirs, Spect., Ens. et Culture	120.0	136.7	136.1	136.1	-	13.4
08 / 12	Autres biens et services	117.7	122.2	124.2	125.7	1.2	6.8

Source: IHSI / Bureau des Prix

Tableau 6

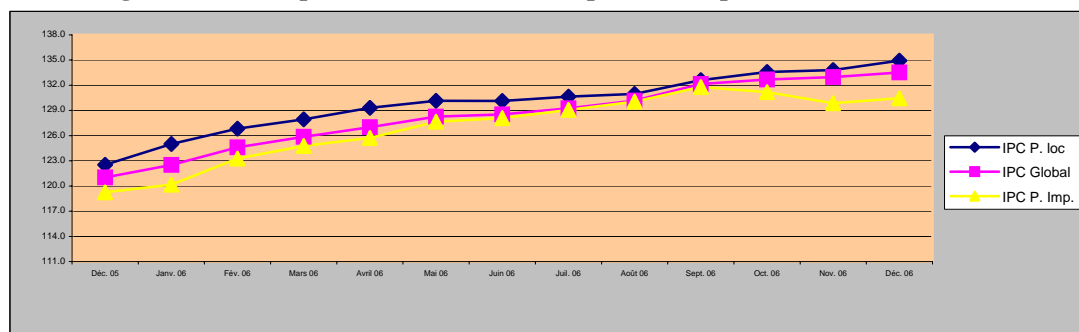
IPC des produits importés (100 en Août 2004) par fonction de consommation pour l'ensemble du pays

Code	Fonctions de consommation	Décembre 2005	Octobre 2006	Novembre 2006	Décembre 2006	Variation mensuelle	Variation annuelle
	Indice Général	119.2	131.2	129.9	130.5	0.5	9.5
01/02	Alimentation, Boissons et Tabac	119.2	130.1	129.5	130.6	0.8	9.6
03	Habillement et Tissus, Chaussures	114.9	127.6	127.3	127.5	0.1	11.0
04	Loyer du logement, Energie et Eau	138.3	156.5	146.4	146.1	-0.2	5.6
05	Aménagement, Eq. et Ent.du logement	109.7	114.4	114.4	117.7	2.9	7.3
06	Santé	117.8	131.6	133.9	135.3	1.0	14.9
07	Transport	125.0	141.0	132.4	130.8	-1.2	4.6
09 / 10	Loisirs, Spect., Ens. et Culture	132.2	153.4	152.5	152.8	0.2	15.6
08 / 12	Autres biens et services	109.6	112.7	114.2	114.9	0.6	4.8

Source: IHSI / Bureau des Prix

Graphique 2

IPC global, IPC des produits locaux, IPC des produits importés (100 en Août 2004)



INDICES REGIONAUX

Au niveau des régions géographiques, les variations mensuelles les plus élevées ont été observées dans les régions transversale (1.2%) et Sud (1.1%).

La variation mensuelle positive constatée dans la région Transversale est consécutive aux fonctions de consommation: "Transport" (8.3%), "Loyer du Logement Energie et Eau" (3.3%), "Aménagement et Entretien du Logement" (2.7%) et Santé" (1.5%).

L'accroissement de l'Indice des Prix à la Consommation dans la région Sud tient essentiellement à l'inflation accusée par la fonction de consommation "Alimentation, Boissons et Tabac" (1.3%), "Aménagement et Entretien du Logement" (2.0%), "Santé" (1.6%) et "Loyer du Logement" (1.4%).

Tableau 7

IPC (100 en Août 04) par fonction de consommation selon la région géographique

Fonction de Consommation		Nord		Sud		Trans.		Ouest		AME	
		Nov 06	Déc 06	Nov 06	Déc 06	Nov 06	Déc 06	Nov 06	Déc 06	Nov 06	Déc 06
Code	Indice Général	132.8	133.2	139.4	141.0	135.9	137.6	136.1	136.9	131.3	131.5
01/02	Alimentation, Boissons et Tabac	125.8	126.5	139.9	141.7	133.5	134.2	139.2	139.5	137.7	137.9
03	Habillement et Tissus, Chaussures	137.8	137.8	129.2	130.4	121.4	122.3	119.9	119.9	127.3	127.3
04	Loyer du logement, Energie et Eau	141.6	141.9	155.0	157.2	139.2	143.8	147.0	147.0	132.3	132.3
05	Aménagement, Equ. et Ent. du log.	152.3	154.0	146.9	149.9	120.6	123.9	124.1	126.4	123.6	123.9
06	Santé	123.9	124.7	128.8	130.9	137.2	139.3	120.6	120.6	124.3	128.4
07	Transport	154.0	152.1	140.4	140.2	121.4	131.5	122.4	127.2	118.8	118.7
09 / 10	Loisirs, Spect., Ens. et Culture	149.8	150.3	132.6	132.7	191.3	191.3	170.1	170.1	146.2	146.2
08 / 12	Autres biens et services	121.5	121.5	118.5	119.0	110.5	112.3	116.3	116.4	116.1	116.1

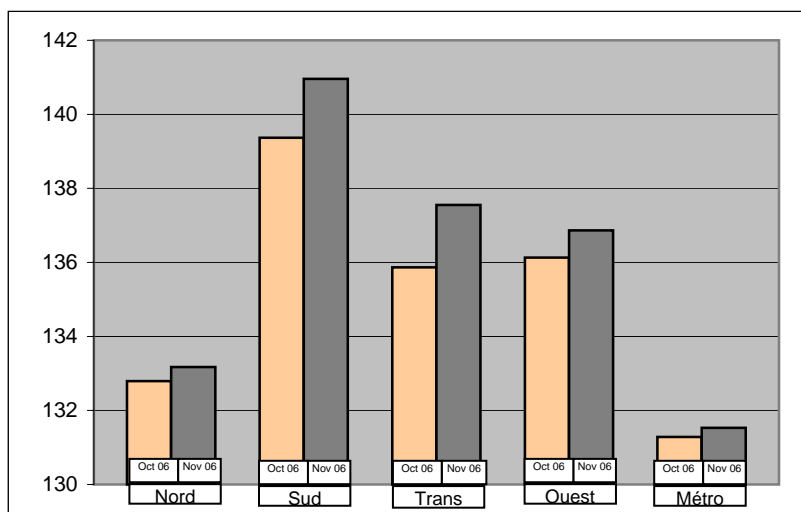
Source: IHSI / Bureau des Prix

Composition des régions

Régions	Departements
Nord	Nord
	Nord'Est
	Nord'Ouest
Sud	Sud
	Grand'Anse
	Nippes
Ouest	Reste Ouest
	Sud'Est
Transv.	Artibonite
	Centre
AME	Aire métropol. de P-au-P

Graphique 3

IPC (100 en Août 2004) par région géographique



Institut Haitien de Statistique et d'Informatique (IHSI) / Rue Joseph Janvier # 1

Tél. 223-5501, 221-5801, 512-0365 et 221-5812 Fax 223-5760

E-mail: IHSI ht @ yahoo.fr / dseihsi2000@yahoo.fr

Contacts:

Directeur de la DSE et Responsables du Bureau des Prix