



RÉPUBLIQUE D'HAÏTI
 MINISTÈRE DE L'ÉCONOMIE ET DES FINANCES
INSTITUT HAÏTIEN DE STATISTIQUE ET D'INFORMATIQUE (IHSI)

INDICE DES PRIX A LA CONSOMMATION
 (100 EN AOÛT 2004) POUR L'ENSEMBLE DU PAYS

SEPTEMBRE
2015

Chiffré à 245.7 en Septembre contre 242.8 en Août 2015, l'Indice des Prix à la Consommation (base 100 en Août 2004) a affiché un taux de croissance mensuel de 1.2 % et un glissement annuel de 11.3 %. Cette variation mensuelle peut être attribuée essentiellement à l'évolution des fonctions de consommation : "Alimentation, Boissons et Tabac" (0.9 %), "Habillement et Tissus, Chaussures" (0.9 %), "Loyer du Logement, Energie et Eau" (0.9 %), "Aménagement, Equipement et Entretien du Logement" (1.0 %), "Loisirs, Spectacles, Enseignement et Culture" (7.7 %) et "Autres Biens et Services" (1.1 %).

La hausse de l'"Alimentation, Boissons et Tabac" est imputable au renchérissement du millet (1.0 %), du maïs en grain (0.8 %), du maïs moulu (0.9 %), de la farine de blé (2.9 %), du spaghetti (1.0 %), du corn flakes (5.0 %), du pain (1.5 %), des viandes de bœuf et de porc (respectivement 1.2 % et 0.8 %), du poulet (1.6 %), de la margarine de table (3.1 %), de la margarine de cuisine (1.1 %), de l'avocat (2.5 %), de la banane (3.7 %), du giraumon (1.0 %), du mirliton (3.9 %), pois vert (1.8 %), du pois sec (2.3 %), de l'aubergine (2.0 %), des choux (3.7 %), de l'oignon (3.2 %), de la carotte (3.2 %), de la tomate (2.2 %), de l'igname (2.8 %), du malanga (2.5 %), de la patate (2.8 %), de la pomme de terre (4.0 %), de l'arbre véritable (1.7 %), de l'orange (2.8 %) et de la chadèque (2.4 %).

Le gonflement de la fonction "Habillement et Tissus, Chaussures" doit sa progression particulièrement au tissu (0.6 %), au costume, veste universel (0.8 %), à la chemise (0.7 %), à la chemisette (1.3 %), à la confection des vêtements (1.1 %), aux souliers et tennis (1.1 %) et aux sandales (2.0 %).

Le "Loyer du Logement, Energie et Eau" tient sa progression essentiellement aux variations des deux postes suivants : le loyer du logement et le charbon de bois qui ont varié respectivement de 1.3 % et de 0.5 %.

La poussée inflationniste de l'indice de la fonction "Aménagement, Equipement et Entretien du Logement" est liée à la hausse des prix des postes tels que : meubles de salon (1.5 %), salle à manger (2.0 %), lit (1.3 %), matelas (2.1 %), rideaux (2.3 %), réfrigérateur (1.1 %), insecticide (1.0 %), désinfectant (3.6 %) et nettoyage à sec (1.7 %).

L'augmentation des "Loisirs, Spectacles, Enseignement et Culture" provient surtout des appareils son portatif (1.3 %), des frais d'enseigneent (11.7 %), des livres scolaires (3.5 %) et du sac d'écolier (4.9 %).

De son côté, la croissance de l'indice des "Autres Biens et Services" résulte essentiellement des prix de la poudre de toilette (2.7 %), des soins esthétiques (0.7 %) et du nettoyage de chaussures (10.5 %).

Tableau 1
Indice des Prix à la Consommation (100 en Août 2004) par fonction de consommation pour l'ensemble du pays

Code	Fonction de consommation	Pondération	IPC pour les mois de				Variation en % sur	
			Sept. 14	Juil 15	Août 15	Sept. 15	un mois	un an
	Indice Général	100.00	220.8	239.3	242.8	245.7	1.2	11.3
01/02	Alimentation, Boissons et Tabac	50.35	228.5	250.6	255.1	257.3	0.9	12.6
03	Habillement et Tissus, Chaussures	6.86	223.1	252.3	256.3	258.6	0.9	15.9
04	Loyer du Logement, Energie et Eau	11.05	258.9	278.4	281.2	283.3	0.9	9.6
05	Aménag., Equi. et Ent. du Logement	4.70	223.6	240.5	244.4	246.9	1.0	10.4
06	Santé	2.90	238.1	255.0	256.6	257.9	0.5	8.3
07	Transport	13.74	159.5	162.4	162.7	163.0	0.2	2.2
09/10	Loisirs, Spect., Enseign. et Culture	5.84	236.9	241.0	242.7	261.4	7.7	10.3
08/12	Autres Biens et Services	4.56	190.8	219.2	224.1	226.6	1.1	18.8

Source : IHSI/Bureau des Prix

Tableau 2
Indice des Prix à la Consommation (100 en Août 2004)

Mois	Sept. 14	Oct. 14	Nov. 14	Déc. 14	Janv. 15	Fév. 15	Mars 15	Avril 15	Mai 15	Juin 15	Juil. 15	Août 15	Sept. 15
IPC	220.8	222.2	223.4	224.7	225.6	226.2	227.2	228.3	230.2	234.6	239.3	242.8	245.7
Variation en % sur un an	4.5	5.8	6.2	6.4	6.6	6.6	6.4	6.3	6.6	8.0	9.3	10.4	11.3

Source : IHSI/Bureau des Prix

Graphique 1
Indice des Prix à la Consommation (100 en Août 2004) par fonction de consommation pour l'ensemble du pays

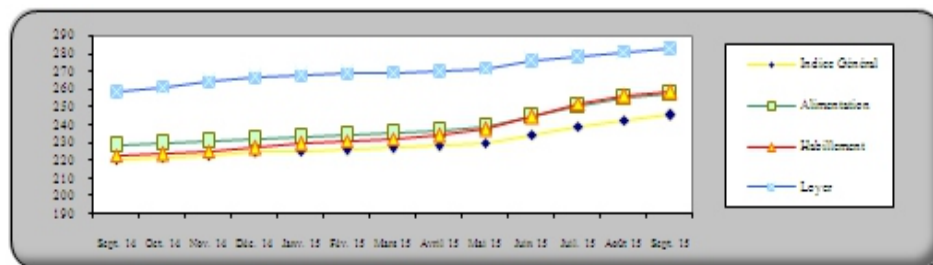


Tableau 3
IPC (100 en Août 2004) des principaux produits

Poste de dépense	Septembre 2014	Juillet 2015	Août 2015	Septembre 2015	Variation mensuelle (%)	Variation annuelle (%)
Riz	234.6	241.7	241.3	236.5	-2.0	0.8
Maïs moulu	223.5	229.3	232.2	234.3	0.9	4.8
Pain	222.9	230.5	234.3	237.8	1.5	6.7
Poulet	223.1	280.2	286.3	291.0	1.6	30.4
Poisson frais	252.5	286.9	294.0	295.8	0.6	17.1
Lait évaporé non sucré	162.1	162.7	162.7	162.4	-0.2	0.2
Huile comestible	187.6	198.3	200.3	201.0	0.3	7.1
Pois sec	250.1	290.6	303.6	310.6	2.3	24.2
Sucre brut	294.7	268.2	266.2	261.7	-1.7	-11.2
Cola	140.1	137.1	138.8	138.6	-0.1	-1.1
Cigarettes	146.8	154.7	156.1	157.6	1.0	7.4
Tissus	319.1	381.3	391.3	393.6	0.6	23.3
Pantalon pour homme	184.1	196.2	199.3	199.6	0.2	8.4
Robe	224.9	261.9	268.6	269.4	0.3	19.8
Sandales	220.5	255.9	258.2	263.4	2.0	19.5
Loyer du logement	325.8	365.0	372.5	377.5	1.3	15.9
Approvisionnement en eau	159.0	156.8	157.4	157.4	-	-1.0
Kérosène	222.0	243.0	243.0	243.0	-	9.5
Charbon de bois	252.4	262.5	262.0	263.2	0.5	4.3
Meubles de salon	231.1	264.4	265.2	269.3	1.5	16.5
Savon de lessive	218.2	221.4	223.1	224.1	0.4	2.7
Médicaments	231.1	237.6	237.6	238.3	0.3	3.1
Transport public	144.3	146.7	146.7	146.7	-	1.7
Frais d'enseignement	227.9	227.9	227.9	254.5	11.7	11.7
Soins esthétiques	157.8	163.2	166.5	167.7	0.7	6.3

Source : IHSI/Bureau des Prix

Tableau 4
Prix moyens (en gourde) des principaux produits de consommation

Poste de dépense	Unité	Sept. 11	Sept. 12	Sept. 13	Sept. 14	Sept. 15
Riz	Livre	28.4	29.4	30.2	30.5	31.0
Maïs moulu	Livre	17.5	18.6	19.9	20.2	20.9
Pain	Livre	22.8	24.7	25.4	26.1	28.7
Poulet	Livre	86.8	88.3	90.0	101.8	127.5
Poisson frais	Livre	103.2	113.7	118.8	140.9	161.2
Lait évaporé non sucré	4 Oz	21.1	22.8	22.3	22.8	22.8
Huile comestible	Gallon	304.9	318.5	321.1	325.7	348.2
Pois sec	Livre	33.2	38.0	44.0	43.8	55.0
Sucre brut	Livre	27.2	27.6	27.0	27.5	24.0
Cola	1/2 litre	16.8	17.0	16.9	16.9	17.4
Cigarettes	P. de 20	63.5	66.4	68.3	75.4	83.3
Tissus	Aune	522.3	617.0	703.5	822.1	1000.4
Pantalon pour homme	Unité	886.8	917.1	965.6	1061.4	1135.0
Robe	Unité	1506.0	1568.7	1623.2	1815.0	2102.7
Sandales	Paire	476.7	510.8	529.6	592.2	706.9
Loyer du logement	1 chambre/mois	1268.8	1372.7	1463.9	1576.7	1818.6
Approvisionnement en eau	Mensualité	459.4	480.4	472.9	486.4	485.7
Kérosène	Litre	63.1	66.5	67.2	67.6	71.5
Charbon de bois	Gros sac	467.0	514.8	562.3	594.5	618.3
Meubles de salon	Jeu de 5 pièces	30152.3	32197.9	33677.5	35625.0	41337.5
Savon de lessive	Barre	18.3	18.6	18.9	19.1	19.8
Médicaments	Plaquette de 10	26.1	29.1	29.6	30.0	30.5
Transport public	Course	808.2	835.9	830.8	831.1	841.1
Frais d'enseignement	Mensualité	1044.8	1126.0	1220.3	1375.7	1510.8
Soins esthétiques	Séance	186.3	195.0	195.3	208.1	223.5

Source : IHSI/Bureau des Prix

INDICE DES PRIX À LA CONSOMMATION DES PRODUITS LOCAUX

Au cours du mois de septembre 2015, une variation mensuelle de 1.7 % et un glissement annuel de 12.3 % ont été observés au niveau de l'IPC des Produits Locaux. Cette hausse mensuelle de l'IPC des Produits Locaux traduit la montée des prix des produits dans presque toutes les fonctions de consommations mais, les hausses les plus significatives sont enregistrées dans : "Alimentation, Boissons et Tabac" (1.6 %), "Habillement et Tissus, Chaussures" (1.2 %), "Loisirs, Spectacles, Enseignement et Culture" (8.0 %) et "Autres Biens et Services" (1.4 %).

INDICE DES PRIX À LA CONSOMMATION DES PRODUITS IMPORTÉS

L'Indice des Prix à la Consommation des Produits Importés a connu une légère hausse de 0.2 % et un glissement annuel de 0.7 % pour le mois de septembre 2015. Ce léger accroissement est le résultat de la croissance de certaines fonctions de consommation comme : "Aménagement, Equipement et Entretien du Logement" (1.8 %) et "Loisirs, Spectacles, Enseignement et Culture" (2.5 %).

Tableau 5
IPC des produits locaux (100 en Août 2004) par fonction de consommation pour l'ensemble du pays

Code	Fonction de consommation	Septembre 2014	Juillet 2015	Août 2015	Septembre 2015	Variation mensuelle (%)	Variation annuelle (%)
	Indice Général	222.6	241.8	245.8	250.0	1.7	12.3
01/02	Alimentation, Boissons et Tabac	231.0	257.4	263.6	267.7	1.6	15.9
03	Habillement et Tissus, Chaussures	185.4	207.3	210.8	213.4	1.2	15.1
04	Loyer du Logement, Energie et Eau	248.0	265.4	267.3	269.1	0.7	8.5
05	Aménag., Equi. et Ent. du Logement	259.3	280.6	283.7	286.7	1.1	10.6
06	Santé	243.6	264.2	266.4	268.4	0.7	10.2
07	Transport	174.5	177.2	177.6	178.1	0.3	2.1
09/10	Loisirs, Spect., Enseign. et Culture	200.5	200.6	200.7	216.7	8.0	8.1
08/12	Autres Biens et Services	165.0	170.3	173.4	175.9	1.4	6.6

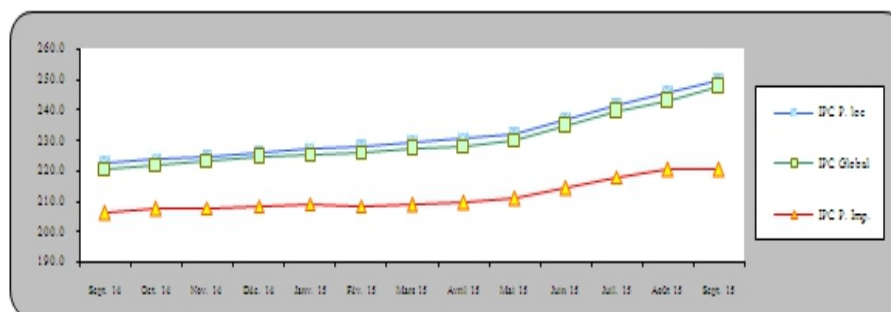
Source : IHSI/Bureau des Prix

Tableau 6
IPC des produits importés (100 en Août 2004) par fonction de consommation pour l'ensemble du pays

Code	Fonction de consommation	Septembre 2014	Juillet 2015	Août 2015	Septembre 2015	Variation mensuelle (%)	Variation annuelle (%)
	Indice Général	206.0	218.0	220.2	220.6	0.2	7.1
01/02	Alimentation, Boissons et Tabac	206.9	212.7	214.1	213.4	-0.3	3.1
03	Habillement et Tissus, Chaussures	218.7	245.6	249.3	251.7	1.0	15.1
04	Loyer du Logement, Energie et Eau	210.6	221.5	221.5	221.3	-0.1	5.1
05	Aménag., Equi. et Ent. du Logement	192.8	228.4	229.2	233.3	1.8	21.0
06	Santé	202.3	204.3	204.3	204.8	0.2	1.2
07	Transport	180.1	177.7	177.8	177.8	-	-1.3
09/10	Loisirs, Spect., Enseign. et Culture	238.8	271.7	287.2	294.3	2.5	23.2
08/12	Autres Biens et Services	185.6	216.2	221.1	221.9	0.4	19.6

Source : IHSI/Bureau des Prix

Graphique 2
IPC global, IPC des produits locaux, IPC des produits importés (100 en Août 2004)



INDICES RÉGIONAUX

Au cours du mois de septembre 2015, les variations régionales les plus marquantes sont observées dans la région Transversale (1.6 %) et dans la région Ouest (1.4 %).

L'inflation enregistrée au niveau de la région transversale provient du comportement à la hausse de toutes les fonctions de consommation particulièrement les fonctions : "**Alimentation, Boissons et Tabac**" (1.3 %), "**Loyer du Logement, Energie et Eau**" (1.7 %), "**Aménagement, Equipement et Entretien du Logement**" (1.1 %) et "**Loisirs, Spectacles, Enseignement et Culture**" (5.6%).

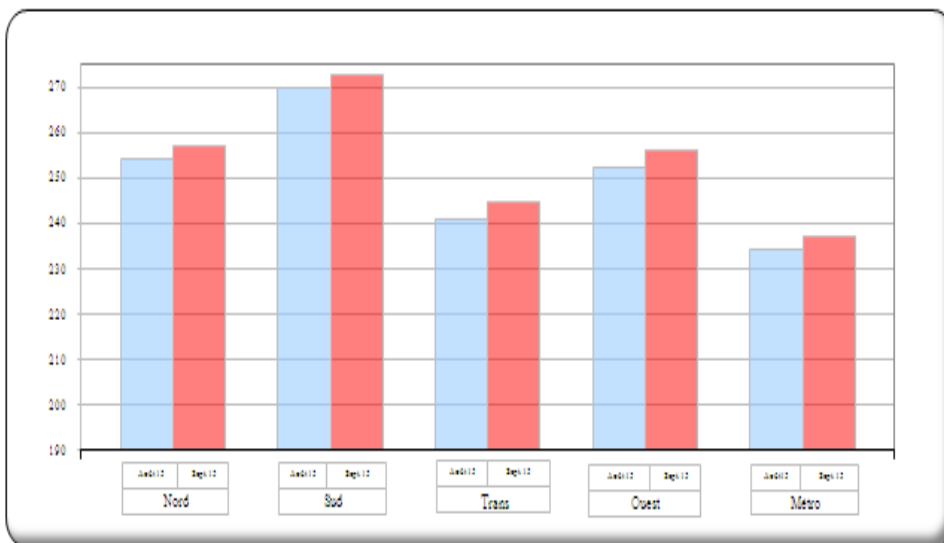
La région Ouest pour sa part, doit sa tendance haussière à la variation positive des prix des produits de la majorité des fonctions de consommation tels que : "**Alimentation, Boissons et Tabac**" (1.0 %), "**Aménagement, Equipement et Entretien du Logement**" (1.1 %) et "**Loisirs, Spectacles, Enseignement et Culture**" (10.5 %). Il faut souligner également la stagnation de trois (3) fonctions de consommation dans la région Ouest : "**Loyer du Logement, Energie et Eau**", "**Santé**" et "**Transport**".

Tableau 7
IPC (100 en Août 04) par fonction de consommation selon la région géographique

Fonction de Consommation		Nord		Sud		Transversale		Ouest		AME	
		Août 15	Sept. 15	Août 15	Sept. 15	Août 15	Sept. 15	Août 15	Sept. 15	Août 15	Sept. 15
	Indice Général	254.3	256.9	270.0	272.9	240.8	244.6	252.5	256.0	234.4	237.3
01/02	Alimentation, Boissons et Tabac	251.7	253.6	274.1	277.5	241.8	245.0	262.6	265.2	252.1	253.7
03	Habillement et Tissus, Chaussures	286.1	287.9	291.6	294.4	215.6	217.1	227.6	229.1	251.9	254.9
04	Loyer du Logement, Energie et Eau	244.8	247.0	318.3	319.5	313.5	318.7	244.4	244.5	281.4	283.7
05	Aménag., Equi. et Ent. du Logement	275.1	278.4	297.4	299.0	241.3	244.0	203.7	205.9	225.2	228.7
06	Santé	245.5	249.2	268.5	268.9	300.7	303.0	218.8	218.8	254.7	255.6
07	Transport	246.1	246.1	188.6	188.8	170.1	170.3	238.7	238.7	152.9	154.1
09/10	Loisirs, Spect., Enseign. et Culture	264.7	278.8	231.2	240.0	249.5	263.5	317.9	351.2	229.4	246.7
08/12	Autres Biens et Services	226.9	227.2	218.0	219.4	169.3	169.4	213.7	214.7	217.1	220.3

Source : IHSI/Bureau des Prix

Graphique 3
IPC (100 en Août 2004) par région géographique



Composition des régions

Régions	Département
Nord	Nord
	Nord-Est
	Nord-Ouest
Sud	Sud
	Grande-Anse
	Nippes
Ouest	Reste Ouest
	Sud-Est
Transv.	Artibonite
	Centre
AME	Aire Métropol. de P-au-P

INSTITUT HAITIEN DE STATISTIQUE ET D'INFORMATIQUE (IHSI)

1, Angle Rue Joseph Janvier et Blvd Harry Truman

Tél. : (509) 2943-2665; (509) 2813-1387; (509) 2813-0935; (509) 2813-1582

e-mail : ihsi@ihsi.ht / dseihsi2000@yahoo.fr

site : www.ihsi.ht

Contacts : Directeur de la DSE et Responsables du Bureau des Prix