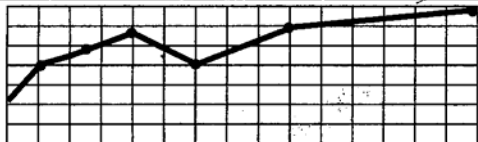


Le Coin Statistique



Une rubrique de l'Institut Haïtien de Statistique et d'Informatique (IHSI)

Indice des Prix à la Consommation Nouvelle base – Avril 2006

Au cours du mois d'Avril 2006, l'Indice des Prix à la Consommation (base 100 en Août 2004) se chiffre à 127.0 contre 125.9 le mois précédent, accusant ainsi une hausse mensuelle de 0.9% et un glissement annuel de 15.1%. La variation mensuelle provient notamment de l'inflation affichée par les fonctions de consommation : "**Alimentation, Boissons et Tabac**" (1.2%) et "**Transport**" (1.4%). Les autres fonctions de consommation ont gardé une tendance quasi stationnaire avec des variations mensuelles en moyenne de 0.2%.

La fonction de consommation "**Alimentation, Boissons et Tabac**" doit sa hausse au renchérissement des produits tels que le maïs en grain (3.7%), le maïs moulu (1.3%), la farine de blé (1.8%), la viande de bœuf (4.5%), la viande de porc (3.0%), le poulet (1.8%), le poisson frais (3.3%), la patate (7.6%), le sucre brut (4.6%) et le cola (2.7%).

Les prix des produits pétroliers ont accusé une hausse moyenne mensuelle de 8.3% occasionnant ainsi l'augmentation observée au niveau de l'indice du "**Transport**".

Tableau 1
INDICE DES PRIX A LA CONSOMMATION
BASE 100 EN AOUT 2004
POUR L'ENSEMBLE DU PAYS
PAR FONCTION DE CONSOMMATION
AVRIL 2006

FONCTION DE CONSOMMATION	Avril. 05	Fév. 06	Mars. 06	Avril. 06	Variation mensuelle (%)	Glissement annuel (%)
INDICE GENERAL	110.3	124.6	125.9	127.0	0.9	15.1
Alimentation, boissons et tabac	111.8	127.1	128.8	130.4	1.2	16.6
Habillement et tissus, chaussures	107.5	116.5	116.7	116.9	0.2	8.7
Loyer du logement, énergie et eau	104.4	129.3	129.5	129.8	0.2	24.3
Aménagement et entretien du logem.	107.4	124.2	124.9	125.3	0.3	16.7
Santé	109.3	119.2	120.3	120.3	-	10.1
Transport	109.9	120.6	120.8	122.5	1.4	11.5
Loisirs, spectacles, enseig. et culture	119.7	124.0	128.5	128.8	0.2	7.6
Autres biens et services	105.1	114.4	114.7	114.7	-	9.1

Source : Bureau des Prix / IHSI

Tableau 2
INDICE DES PRIX A LA CONSOMMATION DES PRODUITS LOCAUX
 BASE 100 EN AOUT 2004
 POUR L'ENSEMBLE DU PAYS
 PAR FONCTION DE CONSOMMATION
 AVRIL 2006

FONCTION DE CONSOMMATION	PERIODE				VARIATION EN % SUR UN MOIS
	AVRIL.05	FEV. 06	MARS 06	AVRIL.06	
INDICE GENERAL	112.3	126.8	127.9	129.3	1.1
Alimentation, boissons et tabac	114.9	128.7	130.3	132.4	1.6
Habillement et tissus, chaussures	102.4	112.3	112.8	113.9	1.0
Loyer du logement, énergie et eau	104.6	127.2	126.3	127.0	0.6
Aménagement et entretien du log.	117.2	135.3	136.4	136.5	0.1
Santé	109.2	123.3	125.5	125.7	0.1
Transport	109.8	126.9	127.6	128.7	0.9
Loisirs, spect., enseignement et culture	114.5	119.2	120.2	120.3	0.1
Autres biens et services	106.0	119.0	119.0	119.0	-

Source : Institut Haïtien de Statistique et d'Informatique (IHSI)

Tableau 3
INDICE DES PRIX A LA CONSOMMATION DES PRODUITS IMPORTES
 BASE 100 EN AOUT 2004
 POUR L'ENSEMBLE DU PAYS
 PAR FONCTION DE CONSOMMATION
 AVRIL 2006

FONCTION DE CONSOMMATION	PERIODE				VARIATION EN % SUR UN MOIS
	AVRIL.05	FEV. 06	MARS. 06	AVRIL.06	
INDICE GENERAL	107.1	123.3	124.8	125.7	0.8
Alimentation, boissons et tabac	105.6	125.7	127.5	127.7	0.2
Habillement et tissus, chaussures	108.3	117.5	117.5	117.8	0.2
Loyer du logement, énergie et eau	109.3	145.4	148.1	150.3	1.4
Aménagement et entretien du log.	107.3	109.7	109.3	109.3	-
Santé	111.4	114.7	118.1	118.1	-
Transport	108.1	125.1	127.8	134.6	5.3
Loisirs, spect., enseignement et culture	122.8	134.1	136.5	136.5	-
Autres biens et services	104.1	109.5	109.7	110.6	0.8

Source : Institut Haïtien de Statistique et d'Informatique (IHSI)

Tableau 4
INDICE GENERAL DES PRIX A LA CONSOMMATION
 BASE 100 EN AOUT 2004
 PAR REGION GEOGRAPHIQUE
 AVRIL 2006

REGION	PERIODE			VARIATION EN % SUR UN MOIS
	FEVRIER. 06	MARS. 06	AVRIL 06	
Aire Métropolitaine (AM)	120.7	122.0	122.9	0.7
Reste Ouest	131.2	131.9	132.6	0.5
Nord	124.6	126.6	128.1	1.2
Sud	134.4	135.6	137.4	1.3
Transversale	126.6	128.9	130.3	1.1

Source: Institut Haïtien de Statistique et d'Informatique (IHSI)

N.B : La région Nord couvre les départements du Nord, Nord-Est et Nord'Ouest;

la région Sud comprend les départements du Sud de la Grande'Anse et des Nippes;

la région Reste Ouest inclut les départements du Sud'Est et de l'Ouest non compris l'Aire métropolitaine de P-Au-P;

La région Transversale regroupe les départements du Centre et de l'Artibonite;

L'Aire Métropolitaine contient les villes de Port-au-Prince, de Delmas, de Pétiou-Ville, de Carrefour et de Croix des Bouquets.